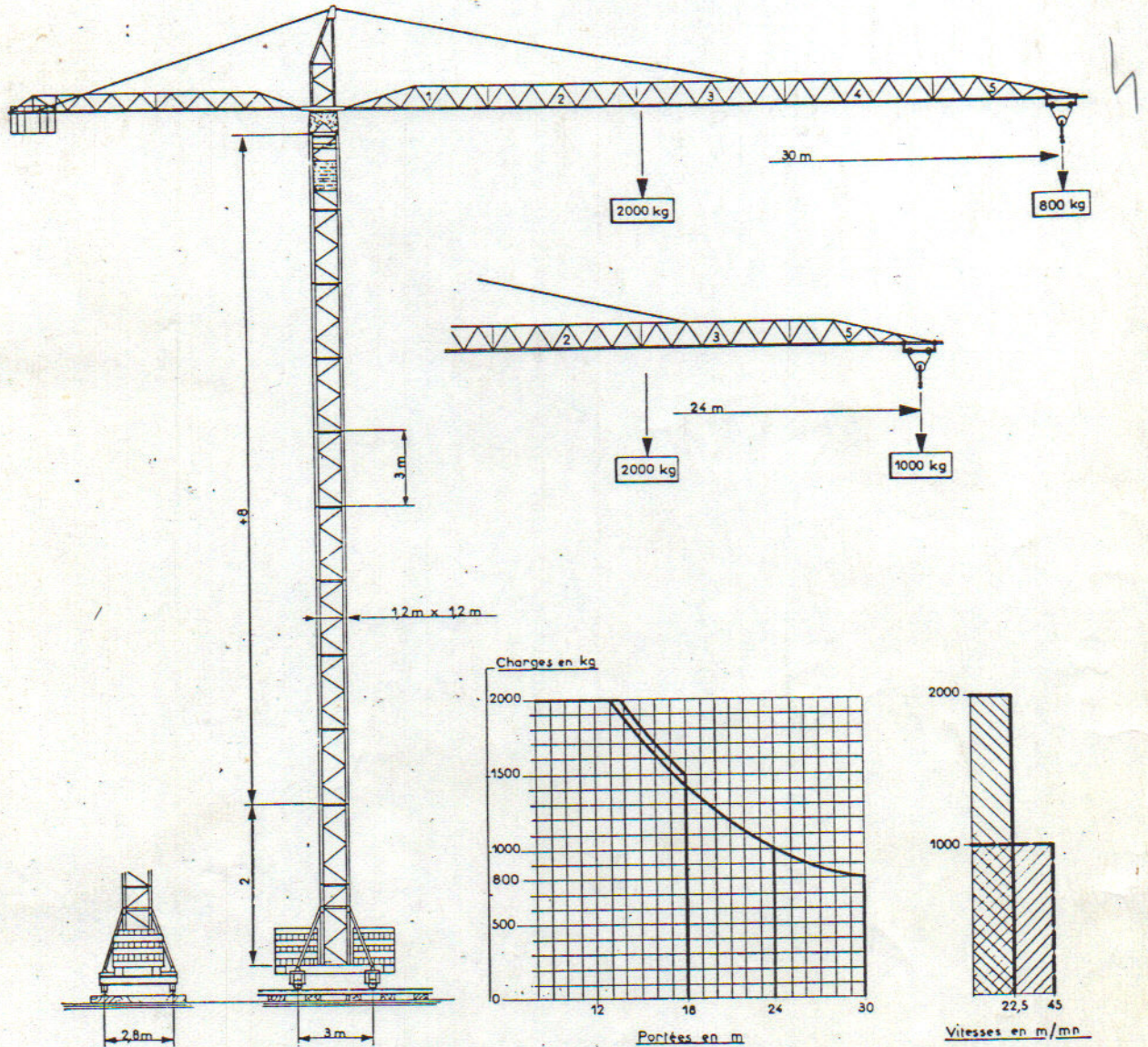


Potain

Avenue de Noblet
LA CLAYETTE
(Saône et Loire)
Tel.: 83 - lignes groupées
Telex: POTAIN CLAYT 35 990

GRUE RECORD 426 A 8.30
10.24



| Hauteur sous crochet | Composition de la mât | Observation |
|----------------------|-----------------------|----------------------|
| 6 m | 2 + 0 | Autonomie en service |
| 9 m | 2 + 1 | |
| 12 m | 2 + 2 | |
| 15 m | 2 + 3 | |
| 18 m | 2 + 4 | |
| 21 m | 2 + 5 | |
| 24 m | 2 + 6 | |
| 27 m | 2 + 7 | |
| 30 m | 2 + 8 | Ancrage obligatoire |
| et au dessus | 2 + x | |

| CARACTERISTIQUES | | | | | | | | | |
|---|-----------|-----------|------|---------------------------------------|------|-----------------|------|------|-----|
| Portées en mètres | Flèche de | | | | | | | | |
| | 18 m | | 24 m | | 30 m | | | | |
| | 13,9 | 18 | 13 | 18 | 24 | 13 | 18 | 24 | 30 |
| Charges en kg | 2000 | 1500 | 2000 | 1430 | 1000 | 2000 | 1430 | 1000 | 800 |
| Hauteur roulante en charge 30 m | | | | Poids de la grue sans lest 14,3 t env | | | | | |
| Puissance électrique nécessaire: 25 KVA - Moteurs 220/380 Volts - 50 Périodes | | | | | | | | | |
| Mouvements | | Vitesses | | | | Moteurs | | | |
| Levage | | 2 V3 | | 22,5 m/mn de 0 à 2000 kg | | 12 ch 1500 t/mn | | | |
| 2 vitesses télécommandées | | Standard | | 45 m/mn de 0 à 1000 kg | | 3000 t/mn | | | |
| 2 vitesses télécommandées + Pose | | PC 1 | | 22,5 m/mn de 0 à 2000 kg | | 12 ch 1500 t/mn | | | |
| | | Optionnel | | 45 m/mn de 0 à 1000 kg | | 3000 t/mn | | | |
| | | | | 5,5 m/mn Pose | | 3 ch 375 t/mn | | | |
| Orientation | | | | 0,9 t/mn | | 2 ch | | | |
| Chariot de flèche | | | | 35 m/mn | | 1,5 ch | | | |
| Translation | | | | 25 m/mn | | 3,5 ch | | | |