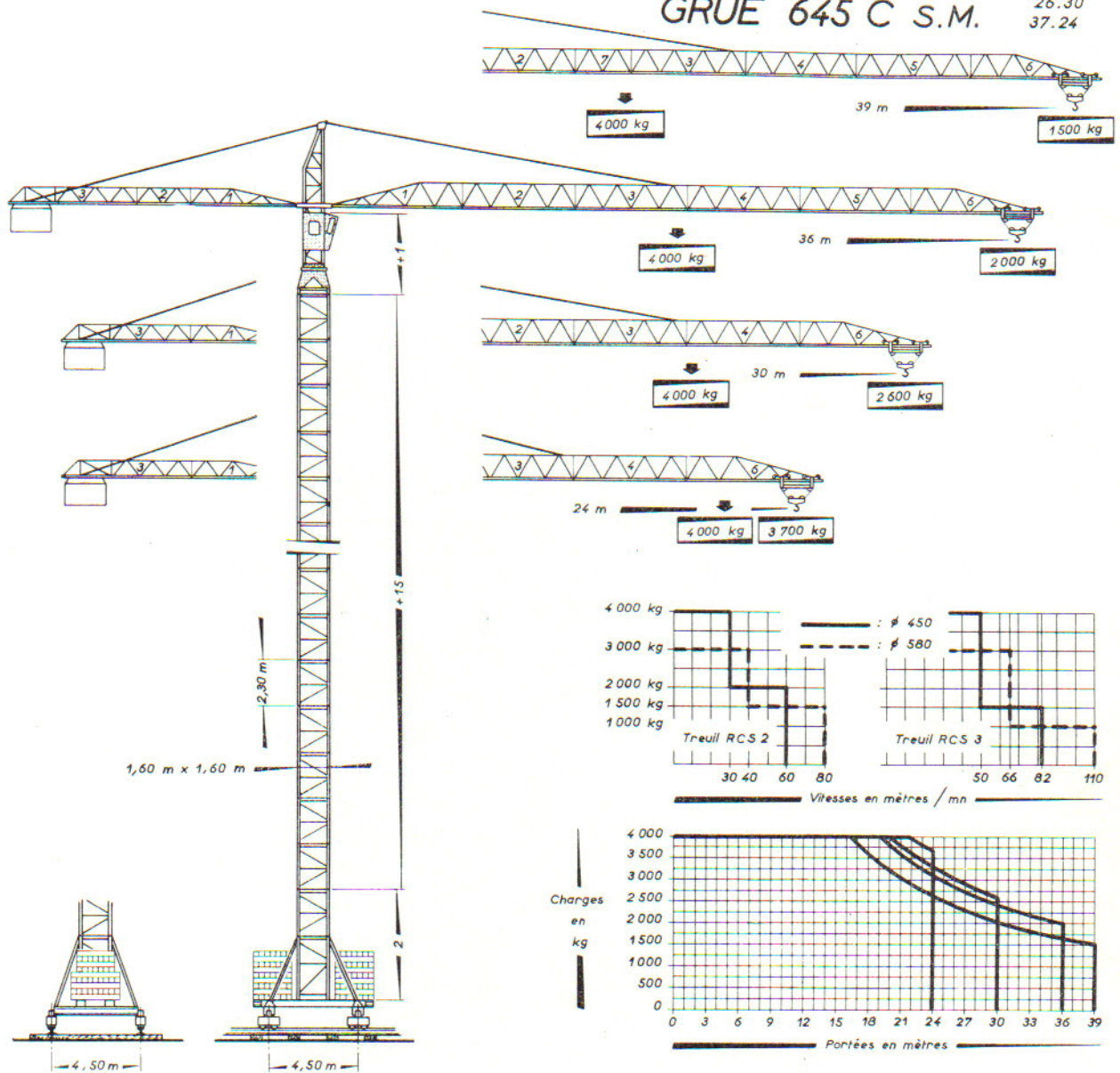


Potain

Avenue de Noblet
LA CLAYETTE
(Saône et Loire)
Tel.: 83 lignes groupées
Telex.: POTAIN CLAYT 35 990

15.39
20.36
26.30
37.24

GRUE 645 C S.M.



Effort sur un boggie :

- En service : 43,5 tonnes
- Hors service : 66 tonnes

Hauteur sous crochet	Composition de la mâture	Observations
10,00 m	2 + 0 + 1	Autonomie en service et hors service
14,60 m	2 + 2 + 1	
19,80 m	2 + 4 + 1	
23,80 m	2 + 6 + 1	
28,40 m	2 + 8 + 1	
33,00 m	2 + 10 + 1	
37,60 m	2 + 12 + 1	Ancrage au bâtiment obligatoire
42,20 m	2 + 14 + 1	
44,50 m	2 + 15 + 1	
46,80 m	2 + 16 + 1	
49,10 m	2 + 17 + 1	
et au dessus	2 + X + 1	

CARACTERISTIQUES					
Flèche de	24 m	30 m	36 m	39 m	
Portées en m	21,8 24	20 24 30	19,2 24 30 36	16,4 24 30 36 39	
Charges en kg	4000 3700	4000 3280 2600	4000 3120 2420 2000	4000 2600 2010 1620 1500	
Hauteur roulante en charge	44,50 m	44,50 m	44,50 m	44,50 m	
Poids de la grue sans lest	37,8 t env.	38,6 t environ	40,3 t environ	40,8 t environ	
Puissance électrique nécessaire en KVA : ● 50 ●● 80 * Moteurs 220 / 380 Volts * 50 Périodes					
Mouvement	Vitesse			Moteur	
- Levage	Tambour	Vitesse		Charge	
		Charge			
	● Treuil Standard RCS 2	φ 450	P.V. de 0 à 30 m/mn G.V. de 0 à 50 m/mn	de 0 à 4000 kg de 0 à 2000 kg	40 / 40 ch 220 / 380 V
		φ 580	P.V. de 0 à 40 m/mn G.V. de 0 à 80 m/mn	de 0 à 3000 kg de 0 à 1500 kg	
●● Treuil Optionnel RCS 3	φ 450	Pour toute charge levée en P.V., la descente à vide peut se faire en G.V.		40 / 64 ch 380 V	
		P.V. de 0 à 50 m/mn G.V. de 0 à 82 m/mn			de 0 à 4000 kg de 0 à 1500 kg
	φ 580	P.V. de 0 à 66 m/mn G.V. de 0 à 110 m/mn		de 0 à 3000 kg de 0 à 1000 kg	
		- Orientation : 0,9 tr/mn - Translation : 25 m/mn - Chariot de flèche : RC 1 de 0 à 60 m/mn		2 x 3 ch 2 x 3,5 ch 5 ch	