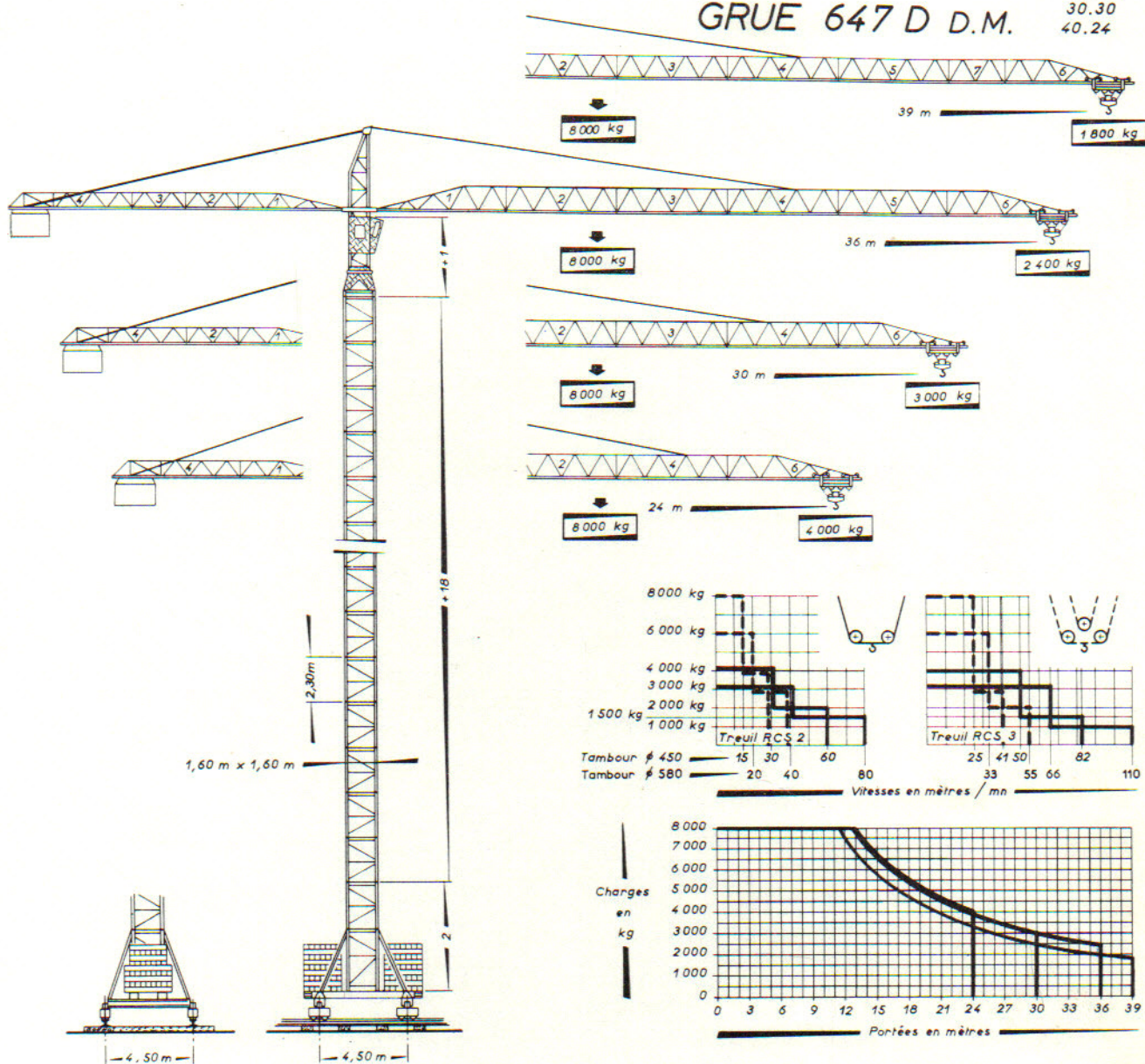


# Potain

Avenue de Noblet  
LA CLAYETTE  
(Saône et Loire)  
Tel.: 83 - lignes groupées  
Telex.: POTAIN CLAY 35 990

## GRUE 647 D D.M.

18.39  
24.36  
30.30  
40.24



Effort sur un bogie :

- En service : 56,6 tonnes
- Hors service : 87 tonnes

Hauteur sous crochet	Composition de la mâture	Observations	
		en service	hors service
9,60 m	2 + 0 + 1	Autonomie	Autonomie
14,20 m	2 + 2 + 1		
21,10 m	2 + 5 + 1		
28,00 m	2 + 8 + 1		
34,90 m	2 + 11 + 1		
41,80 m	2 + 14 + 1		
46,40 m	2 + 16 + 1	Ancrage au sol	Ancrage au sol
48,70 m	2 + 17 + 1		
51,00 m	2 + 18 + 1		
53,30 m	2 + 19 + 1	Ancrage au bâtiment	Ancrage au bâtiment
55,60 m	2 + 20 + 1		
et au dessus	2 + X + 1		

## CARACTERISTIQUES

Flèche de	24 m	30 m	36 m	39 m	
Portées en m	12,85 24	12,70 24 30	12,70 24 30 36	11,6 24 30 36 39	
Charges en kg	8000 4000	8000 3830 3000	8000 3830 3000 2400	8000 3340 2520 1980 1800	
Hauteur roulante en charge	51,00 m	51,00 m	51,00 m	51,00 m	
Poids de la grue sans lest	42,7 t. env.	43,9 t. environ	45,4 t. environ	45,9 t. environ	
Puissance électrique nécessaire en KVA : ● 50 ● 80 * Moteurs 220 / 380 Volts * 50 Périodes					
Mouvement	Vitesse			Moteur	
- Levage	Tambour	Mouflage	Vitesse m/mn	Charge kg	
			Charge kg		
	● Treuil Standard RCS 2	φ 450	P.V. de 0 à 30 / 40	4000 / 3000	40 / 40 ch 220 / 380 V
		φ 580	G.V. de 0 à 60 / 80	2000 / 1500	
●● Treuil Optionnel RCS 3	φ 450	P.V. de 0 à 15 / 20	8000 / 6000	40 / 64 ch 380 V	
			φ 580		G.V. de 0 à 30 / 40
	P.V. de 0 à 50 / 66	4000 / 3000		2 x 3 ch 2 x 3,5 ch 5 ch	
		G.V. de 0 à 82 / 110	1500 / 1000		
- Orientation	0,8 tr/mn			2 x 3 ch 2 x 3,5 ch 5 ch	
- Translation	25 m/mn				
- Chariot de flèche	RCT	de 0 à 60 m/mn			