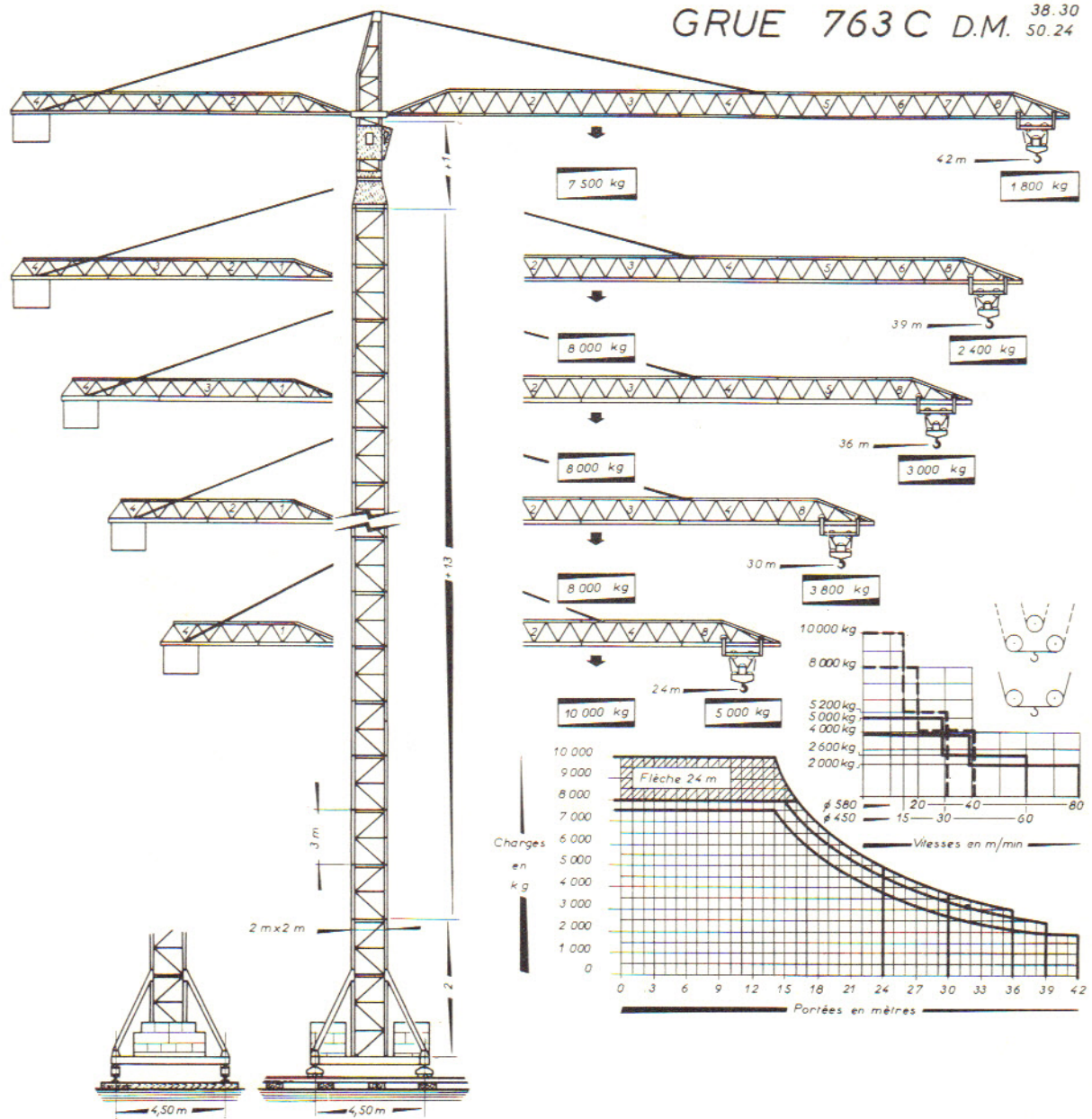


Potain

Avenue de Noblet
LA CLAYETTE
(Saône et Loire)
Tel. : 83 - lignes groupées
Telex. : POTAIN CLAYT 35 990

18.42
24.39
30.36
38.30
50.24

GRUE 763 C D.M.



Effort sur un bogie :

- En service : 70 tonnes
- Hors service : 95 tonnes

Hauteur sous crochet	Composition de la mâture	Observations
11 m	2 + 0 + 1	Autonomie en service et hors service
17 m	2 + 2 + 1	
23 m	2 + 4 + 1	
29 m	2 + 6 + 1	
35 m	2 + 8 + 1	
38 m	2 + 9 + 1	
41 m	2 + 10 + 1	Ancrage au bâtiment obligatoire
47 m	2 + 12 + 1	
50 m	2 + 13 + 1	
53 m	2 + 14 + 1	
56 m	2 + 15 + 1	
et au dessus	2 + X + 1	

CARACTERISTIQUES

Flèche de	24 m - 30 m - 36 m						39 m			42 m				
Portées en m	13,50	16,30	18	24	30	36	15	18	30	39	14	18	30	42
Charges en kg	10 000	8 000	7 070	5 000	3 800	3 000	8 000	6 400	3 400	2 400	7 500	5 320	2 880	1 800
Hauteur roulante en charge	50 m						50 m			50 m				
Poids de la grue sans lest	51 t env.			52 t env.			53 t env.			54 t env.				
Puissance électrique nécessaire : 50 KVA * Moteurs 380 Volts * 50 Périodes														
Mouvement	Vitesse										Moteur			
- Levage Treuil standard RCS 2 V.	Tambour	Mouflage	Vitesses			Charges			40 / 40 ch 380 V					
			φ 450	P.V.	de 0 à 15 m/min	10 000 kg								
				G.V.	de 0 à 30 m/min	5 200 kg								
			φ 580	P.V.	de 0 à 30 m/min	5 000 kg								
	G.V.	de 0 à 60 m/min		2 600 kg										
	φ 580	Mouflage	P.V.	de 0 à 20 m/min	8 000 kg									
			G.V.	de 0 à 40 m/min	4 000 kg									
			P.V.	de 0 à 40 m/min	4 000 kg									
G.V.			de 0 à 80 m/min	2 000 kg										
- Orientation		0,8 tr/min										2 x 5 ch		
- Translation		25 m/min											4 x 3 ch	
- Chariot de flèche		RC 2	de 0 à 48 m/min										7 ch	