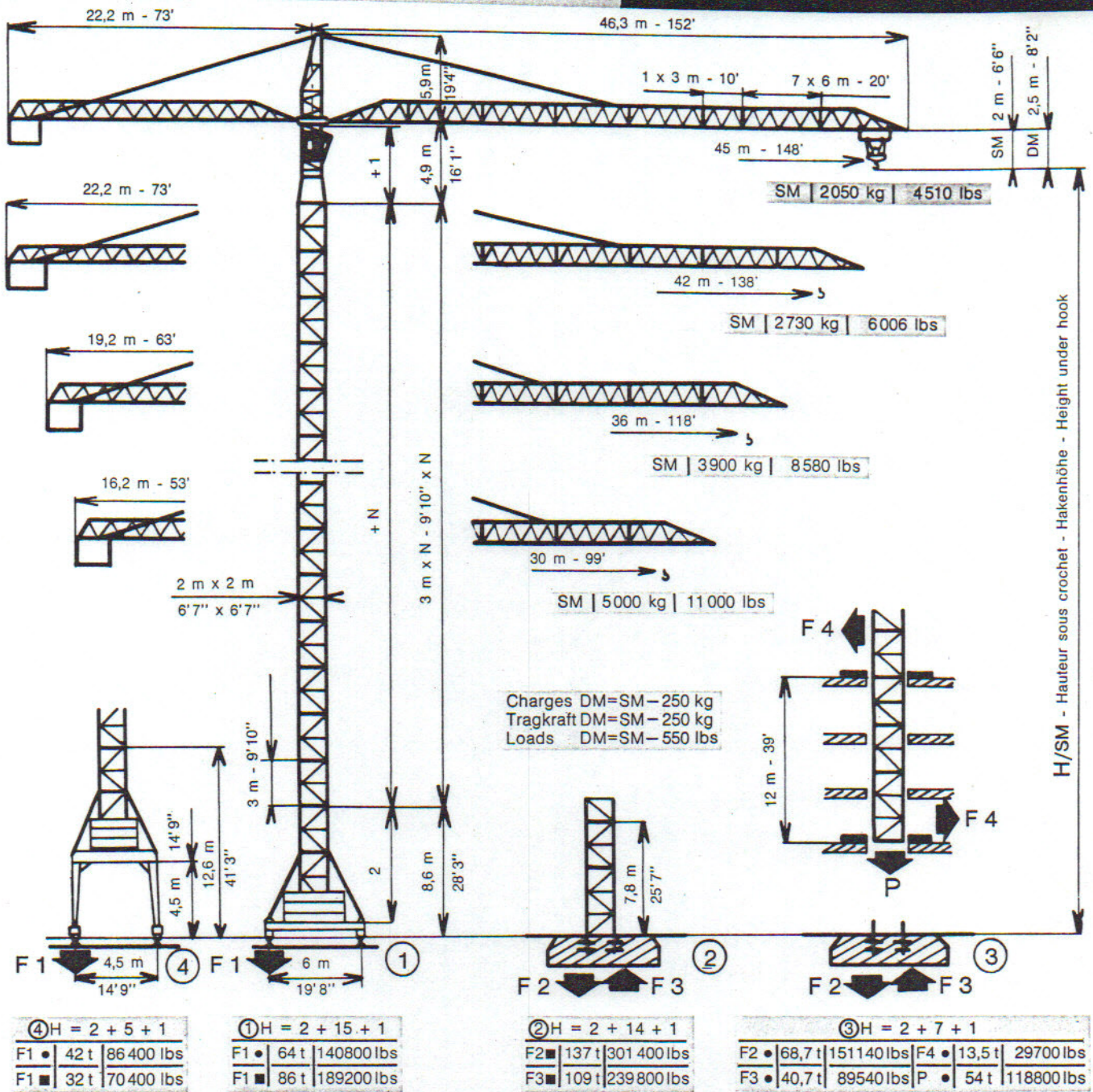


# 764 C SM/DM

# Potain



- En service - In Betrieb - In service
- Hors service - Ausser Betrieb - Out of service.
- La hauteur "H" est approximative : Chariot en pointe de la flèche la plus longue, crochet dans la position représentée.
- Die Hakenhöhe "H" ist annähernd : Laufkatze an der Spitze des längsten Auslegers, Haken wie dargestellt.
- The height under hook "H" is approx. : Trolley at longest jib-end, hook as per drawing.

## LEVAGE - HEBEN - HOISTING

Treuil / Hubwerk / Hoist Winch	Configuration	m/min	kg	feet/min	lbs
RCS 2 V / 40/40 ch	1	0 → 30	5 000	0 → 100	11 000
	2	0 → 40	4 000	0 → 132	8 800
RCS 2 V / 40/40 PS	1	0 → 60	2 600	0 → 200	5 720
	2	0 → 80	2 000	0 → 264	4 400
RCS 2 V / 40/40 hp	1	0 → 15	10 000	0 → 50	22 000
	2	0 → 20	8 000	0 → 66	17 600
RCS 2 V / 40/40 hp	1	0 → 30	5 200	0 → 100	11 440
	2	0 → 40	4 000	0 → 132	8 800

Petite Vitesse - Kleine Geschwindigkeit - Low Speed  
 Grande Vitesse - Grosse Geschwindigkeit - High Speed  
 1 - Tambour - Trommel - Drum | 2 - Coquilles - Schalen - Laggings

## H/SM

Pylône / Mast	1		2		3		4	
	m	feet	m	feet	m	feet	m	feet
2+0+1	11,5	37'8"	10,7	35'	10,7	35'	15,5	50'8"
2+2+1	17,5	57'4"	16,7	54'8"	16,7	54'8"	21,5	70'4"
2+4+1	23,5	77'	22,7	74'4"	22,7	74'4"	27,5	90'
2+5+1	26,5	86'10"	25,7	84'2"	25,7	84'2"	30,5	99'10"
2+7+1	32,5	106'6"	31,7	103'10"	31,7	103'10"		
2+9+1	38,5	126'2"	37,7	123'6"				
2+11+1	44,5	145'10"	43,7	143'2"				
2+13+1	50,5	165'6"	49,7	162'10"				
2+14+1	53,5	175'4"	52,7	172'8"				
2+15+1	56,5	185'2"	55,7	182'6"				
2+16+1	59,5	195'	58,7	192'4"				
2+17+1	62,5	204'10"	61,7	202'2"				

$$H/DM = H/SM - 0,5 \text{ m} - 1'8"$$

Ancrage / Verankerung / Anchorage