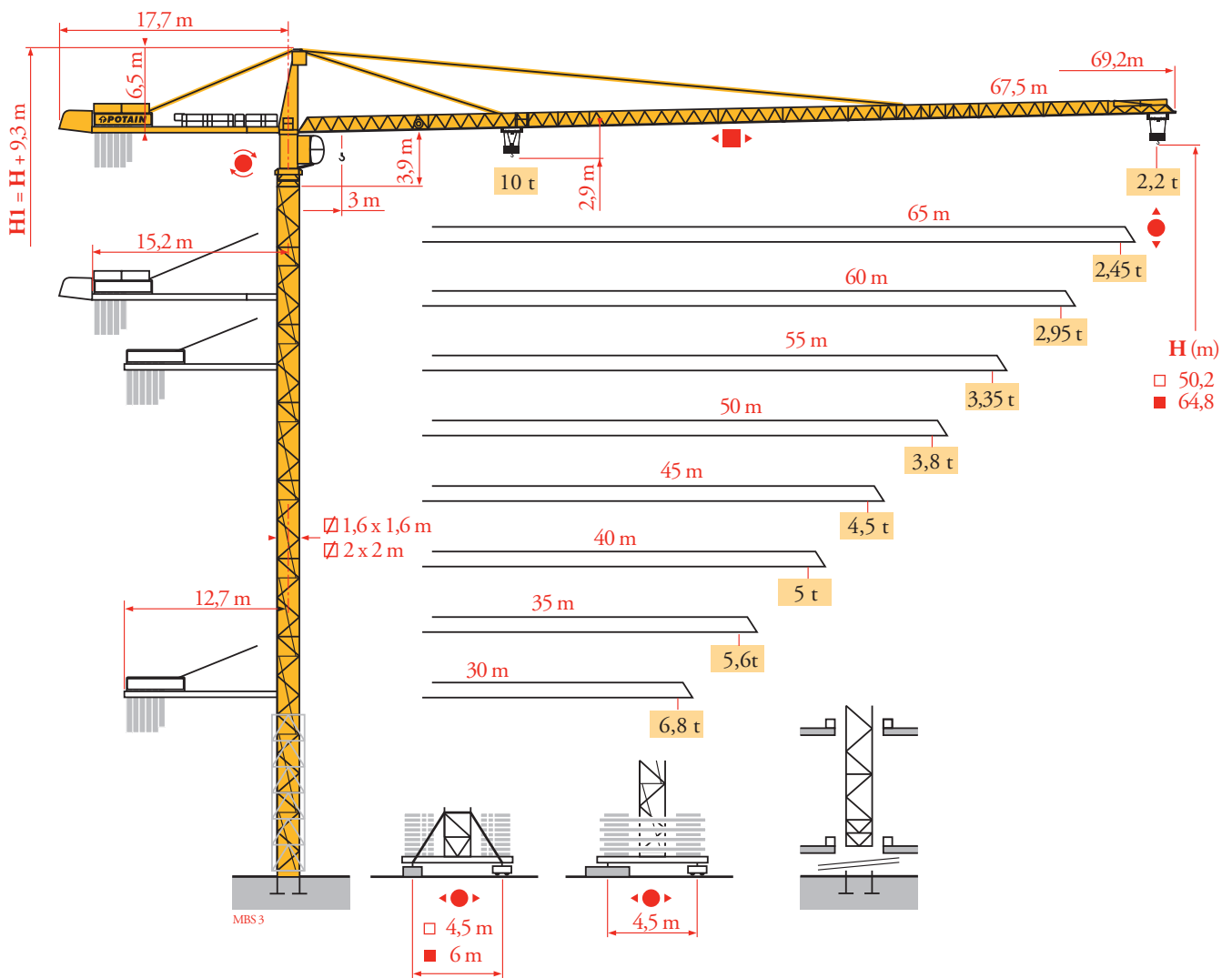


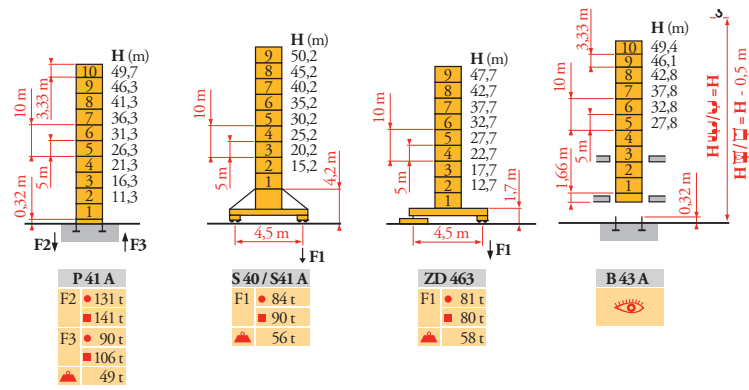
Potain MD 238A J10



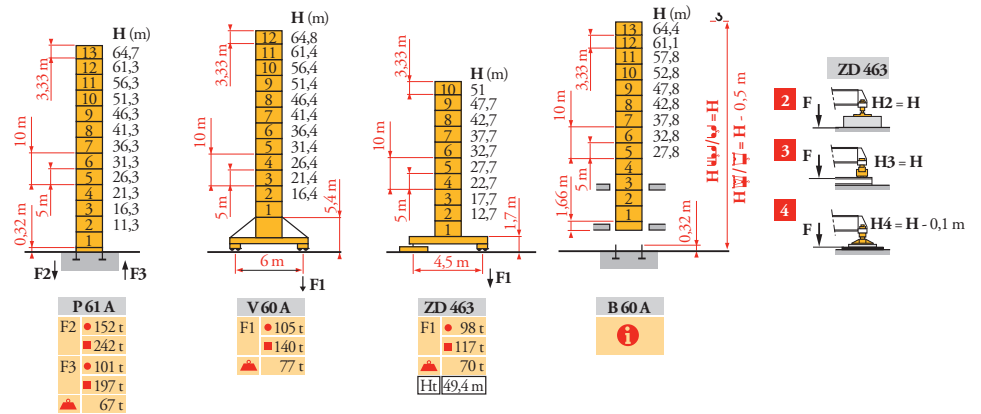
Mat / Réactions
 Maste / Eckdrücke
 Masts / Reactions
 Mástil / Reacciones
 Torre / Reazioni
 Tramo / Reações
 Композиции башни /
 Реакции

MBS 5

1,6 m
 30 m ⇒ 60 m

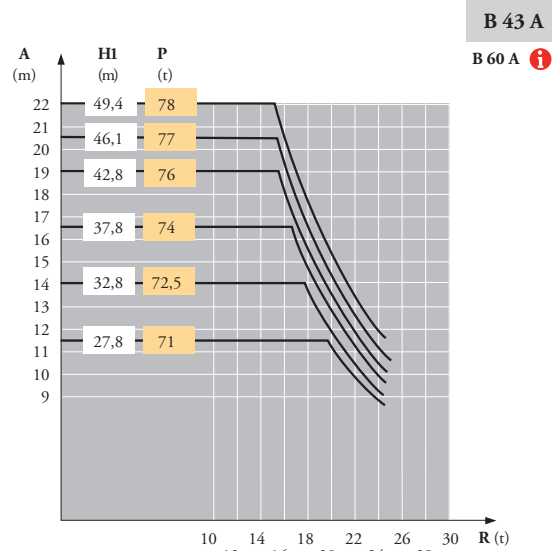
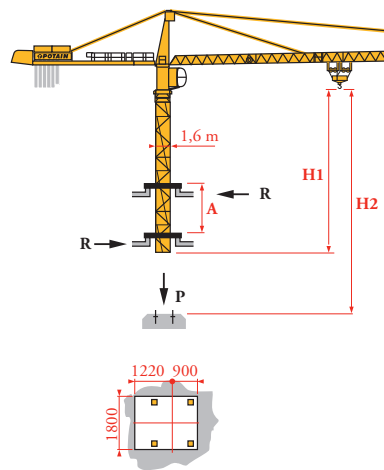


2 m
 30 m ⇒ 67,5 m



Télescopage sur dalles
 Kletterkrane im Gebäude
 Climbing crane
 Telescopage gruas trepadoras
 Gru in cavedio
 Telescopagem sobre lages
 Кран ползущий внутри здания

MBS 3



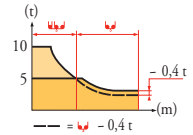
- FR** Réactions en service / Réactions hors service
 - DE** Reaktionskräfte in Betrieb / Reaktionskräfte außer Betrieb
 - EN** Reactions in service / Reactions out of service
 - ES** Reacciones en servicio / Reacciones fuera de servicio
 - IT** Reazioni in servizio / Reazioni fuori servizio
 - PT** Reações em serviço / Reações fora de serviço
 - RU** Реакции при работе / Реакции в покое
- A vide sans lest (ni train de transport) avec flèche et hauteur maximum. / Ohne Last, Ballast (und Transportachse), mit Maximalausleger und Maximalhöhe. / Without load, ballast (or transport axes), with maximum jib and maximum height. / Sin carga, sin lastre, (ni tren de transporte), flecha y altura máxima. / A vuoto, senza zavorra (ne assali di trasporto) con braccio massimo e altezza massima. / Sem carga, (nem trem de transporte)- sem lastro com lança e altura máximas. / Вес без груза, балласта (или транспортных осей), с максимальной длиной стрелы и максимальной высотой. / Nous consulter / Auf Anfrage / Consultar nos / Prokonsultiruytes' u nas / Hauteur maxi roulante / Fahrbare max. Höhe / Travelling maximum height / Altura máxima móvil

Courbes de charges
Lastkurven
Load diagrams
Curvas de cargas
Curve di carico
Curva de cargas
Диаграммы грузоподъемностей

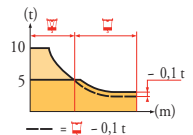
MBS3



67,5 m	3	▶	17,6	20	22	25	27	30	31,6	34	35	37	40	42	45	47	50	52	55	57	60	62	65	67,5	m
▲▼▲▲			10	8,6	7,7	6,6	6,1	5,3	5	5	4,8	4,5	4,1	3,9	3,6	3,4	3,2	3	2,85	2,7	2,55	2,45	2,3	2,2	t
65 m	3	▶	18,4	20	22	25	27	30	32	33,1	35,7	37	40	42	45	47	50	52	55	57	60	62	65	m	
▲▼▲▲			10	9,1	8,2	7	6,4	5,6	5,2	5	5	4,8	4,4	4,1	3,8	3,6	3,4	3,2	3	2,9	2,7	2,6	2,45	t	
60 m	3	▶	19,7	20	22	25	27	30	32	35	35,6	38	40	42	45	47	50	52	55	57	60	m			
▲▼▲▲			10	9,8	8,8	7,6	6,9	6,1	5,7	5,1	5	5	4,7	4,5	4,1	3,9	3,7	3,5	3,3	3,1	2,95	t			
55 m	3	▶	20,1	22	25	27	30	32	35	36,3	38,8	40	42	45	47	50	52	55	m						
▲▼▲▲			10	9	7,8	7,1	6,3	5,8	5,2	5	5	4,8	4,6	4,2	4	3,7	3,6	3,35	t						
50 m	3	▶	20,3	22	25	27	30	32	35	36,8	39,3	40	42	45	47	50	m								
▲▼▲▲			10	9,1	7,9	7,2	6,4	5,9	5,3	5	5	4,9	4,6	4,3	4,1	3,8	t								
45 m	3	▶	21,2	22	25	27	30	32	35	37	38,4	41	42	45	m										
▲▼▲▲			10	9,6	8,3	7,6	6,7	6,2	5,6	5,2	5	5	4,9	4,5	t										
40 m	3	▶	21,3	22	25	27	30	32	35	37	38,5	40	m												
▲▼▲▲			10	9,6	8,3	7,6	6,7	6,2	5,6	5,3	5	5	t												
35 m	3	▶	21,3	22	25	27	30	32	35	m															
▲▼▲▲			10	9,6	8,3	7,6	6,7	6,2	5,6	t															
30 m	3	▶	21,4	22	25	27	30	m																	
▲▼▲▲			10	9,7	8,4	7,7	6,8	t																	



67,5 m	2,5	▶	17,9	20	22	25	27	30	32,3	32,9	35	37	40	42	45	47	50	52	55	57	60	62	65	67,5	m
▲▼▲▲			10	8,8	7,9	6,8	6,2	5,5	5	5	4,7	4,4	4	3,7	3,4	3,2	3	2,85	2,65	2,5	2,35	2,25	2,1	2	t
65 m	2,5	▶	18,7	20	22	25	27	30	32	33,9	34,5	37	40	42	45	47	50	52	55	57	60	62	65	m	
▲▼▲▲			10	9,3	8,3	7,2	6,5	5,8	5,4	5	5	4,6	4,2	3,9	3,6	3,4	3,2	3	2,8	2,7	2,5	2,4	2,25	t	
60 m	2,5	▶	19,7	20	22	25	27	30	32	35	36	36,7	40	42	45	47	50	52	55	57	60	m			
▲▼▲▲			10	9,8	8,8	7,6	7	6,2	5,7	5,2	5	5	4,5	4,3	3,9	3,7	3,5	3,3	3,1	2,95	2,75	t			
55 m	2,5	▶	20,1	22	25	27	30	32	35	36,7	37,4	40	42	45	47	50	52	55	m						
▲▼▲▲			10	9	7,8	7,2	6,3	5,9	5,3	5	5	4,6	4,4	4	3,8	3,5	3,4	3,15	t						
50 m	2,5	▶	20,4	22	25	27	30	32	35	37,2	37,9	40	42	45	47	50	m								
▲▼▲▲			10	9,2	7,9	7,3	6,4	6	5,4	5	5	4,7	4,4	4,1	3,9	3,6	t								
45 m	2,5	▶	21,3	22	25	27	30	32	35	37	38,8	39,6	42	45	m										
▲▼▲▲			10	9,6	8,3	7,6	6,8	6,3	5,7	5,3	5	5	4,7	4,3	t										
40 m	2,5	▶	21,5	22	25	27	30	32	35	37	39,3	40	m												
▲▼▲▲			10	9,7	8,4	7,7	6,8	6,4	5,7	5,4	5	5	t												
35 m	2,5	▶	21,5	22	25	27	30	32	35	m															
▲▼▲▲			10	9,7	8,4	7,7	6,8	6,4	5,7	t															
30 m	2,5	▶	21,6	22	25	27	30	m																	
▲▼▲▲			10	9,8	8,5	7,8	6,9	t																	



Lest de contre-flèche
Gegenauslegerballast
Counter-jib ballast
Lastre de contra flecha
Contrappeso
Lastros da contra lança
Балласт на консоли

MBS3

MBS3	4 200 - 3 400 - 2 300 kg		4 200 - 700 kg	
	▲▼▲▲	▲▼▲▲ (kg)	▲▼▲▲	▲▼▲▲ (kg)
67,5 m	15,2 m	23 300	15,2 m	23 100
65 m	15,2 m	21 400	15,2 m	21 700
60 m	15,2 m	20 200	15,2 m	20 300
55 m	12,7 m	25 200	12,7 m	24 500
50 m	12,7 m	23 300	12,7 m	23 100
45 m	12,7 m	20 200	12,7 m	19 600
40 m	12,7 m	17 200	12,7 m	17 500
35 m	12,7 m	14 900	12,7 m	15 400
30 m	12,7 m	13 000	12,7 m	13 300

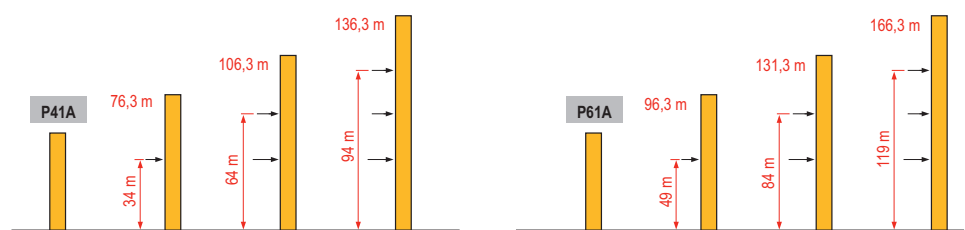
Lest de base
Grundballast
Base ballast
Lastre de base
Zavorra di base
Lastros da base
Базовый балласт

MBS4

MBS4	S 40 A S 41 A	H (m)	4 200 - 3 400 - 2 300 kg										
			▲▼▲▲ (t)	▲▼▲▲ (t)	▲▼▲▲ (t)	▲▼▲▲ (t)	▲▼▲▲ (t)	▲▼▲▲ (t)	▲▼▲▲ (t)	▲▼▲▲ (t)			
1,6 m	ZD 463	H (m)	50,2	45,2	40,2	35,2	30,2	25,2	20,2	15,2			
			▲▼▲▲ (t)	84	72	60	60	60	60	60	60		
1,6 m	V 60 A	H (m)	47,7	42,7	37,7	32,7	27,7	22,7	17,7	12,7			
			▲▼▲▲ (t)	75	70	65	60	60	60	60	60		
2 m	ZD 463	H (m)	64,8	61,4	56,4	51,4	46,4	41,4	36,4	31,4	26,4	21,4	16,4
			▲▼▲▲ (t)	132	120	96	72	48	48	48	36	36	36
2 m	ZD 463	H (m)	51	49,4	47,7	42,7	37,7	32,7	27,7	22,7	17,7	12,7	
			▲▼▲▲ (t)	105*	95	85	70	65	65	60	60	60	60

Ancrages
Verankerungen
Anchorage
Anclaje
Ancoraggio
Ancoragem
Рамки для крепления к зданию

MBS3



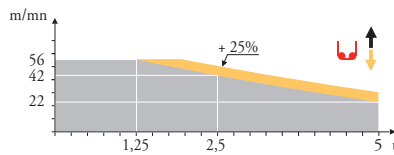
	FR	DE	EN	ES	IT	PT	RU
A	Distance entre cadres	Abstand zwischen den Rahmen	Distance between collars	Distancia entra marcos	Distanza fra i telai	Distância entre quadros	Расстояние между рамками крепления
H1	Hauteur grue	Kranhöhe	Crane height	Altura grúa	Altezza gru	Altura da grua	Высота крана
P	Poids de la grue (en service)	Kranhöhe (in Betrieb)	Crane weight (in service)	Peso de la grúa (en servicio)	Peso della gru (in servizio)	Peso da grua (em serviço)	Вес крана (при работе)
R	Réaction horizontale	Horizontalkräfte	Horizontal reaction	Reaccion horizontal	Reazione orizzontale	Reacção horizontal	Горизонтальные реакции
👁️	Voir télescope sur dalles	Siehe Kletterkrane im Gebäude	See climbing crane	Vea grua trepadora	Consultare gru in cavedio	Ver telescopagem sobre lages	См. кран, ползущий внутри здания
*	Utilisation poste fixe	Nur stationärer Einsatz	Only static use	Utilización chasis fijo	Solo in postazione fissa	Utilização sobre chassis fixo	Не использовать при перемещении крана по подкрановым путям

Mécanismes
Antriebe
Mechanisms
Meccanismi
Mecanismos
Механизмы

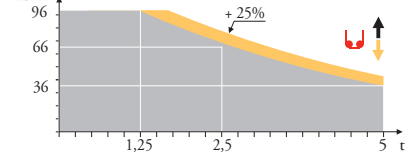
MBS 6

		↑							↑↑							ch - PS hp	kW									
	33 LVF 25 Optima	m/min	1,8	7,4	22	28	42	56	0,9	3,7	11	14	21	28	30	22	321 m									
	τ	5	5	5	3,75	2,5	1,25	10	10	10	7,5	5	2,5													
	50 LVF 25 Optima	m/min	3	12	36	46	66	96	1,5	6	18	23	33	48	50	37	557 m									
	τ	5	5	5	3,75	2,5	1,25	10	10	10	7,5	5	2,5													
	6 DVF 4	m/min	0 → 50 (10 τ) 0 → 100 (5 τ) 0 → 120 (2,5 τ)														5,5	4								
	RVF 152 Optima +	tr/min U/min rpm	0 → 0,8														2 x 5,5	2 x 4								
	S 40 A RT 324 R ≥ 10 m	m/min	12,5 - 25														2 x 7	2 x 5,2								
	S 41 A RT 443 A1 2V R ≥ 10 m	m/min	15 - 30														4 x 5	4 x 3,7								
	ZD 463 RT 443 A1 2V	m/min	15 - 30														4 x 5	4 x 3,7								
	V 60 A RT 544 A1 2V R ≥ 13 m	m/min	13,5 - 27														4 x 7	4 x 5,2								
												IEC 60204-32														
400 V(+10% -10%) 50 Hz / 480 V(+ 6% -10%) 60 Hz																		33 LVF : 50 kVA 50 LVF : 70 kVA								

33 LVF 25
Optima



50 LVF 25
Optima



FR
Levage
Distribution
Orientation
Translation

DE
Heben
Katzfahren
Schwenken
Kranfahren

EN
Hoisting
Trolleying
Slewing
Travelling

ES
Elevación
Distribución
Orientación
Traslación

IT
Sollevamento
Distribuzione
Rotazione
Traslazione

PT
Elevação
Distribuição
Rotação
Translação

RU
Подъем
Перемещение каретки
Поворот
Перемещение крана



Document commercial non contractuel. Pour toute information technique se référer à la notice correspondante.

Unverbindliches Vertriebsdokument. Für technische Informationen, siehe die entsprechenden Anweisungen.

This commercial document is not legally binding. For any technical information, please refer to the corresponding instructions.

Documento comercial no contractual. Para cualquier información técnica, ver la noticia correspondiente.

Documento commerciale non vincolante, per tutte le informazioni tecniche fare riferimento al catalogo istruzioni.

Documento comercial não contractual. Para qualquer informação técnica complementar consultar as respectivas instruções.

Этот коммерческий документ не является юридически обязательным. Для получения технической информации, см. соответствующие инструкции.



Manitowoc - Americas - World Headquarters
2400 S. 44th Street • Manitowoc • WI 54220 USA
Tel: +1 920 684 4410 • Fax: +1 920 652 9778

Manitowoc - Europe, Middle East & Africa
Ecully, France SAS
18, rue de Charbonnières B.P. 173 • 69132 ECULLY Cedex • FRANCE
Tel: +33 (0)4 72 18 20 20 • Fax: +33 (0)4 72 18 20 00

Manitowoc - Asia Pacific
16F Xu Hui Yuan Building,
1089 Zhongshan No.2 Road (S) • Shanghai 200030 China
Tel: +86 21 6457 0066 • Fax: +86 21 6457 4955

MD 238A J10

REF. 2004 45 MBS 9