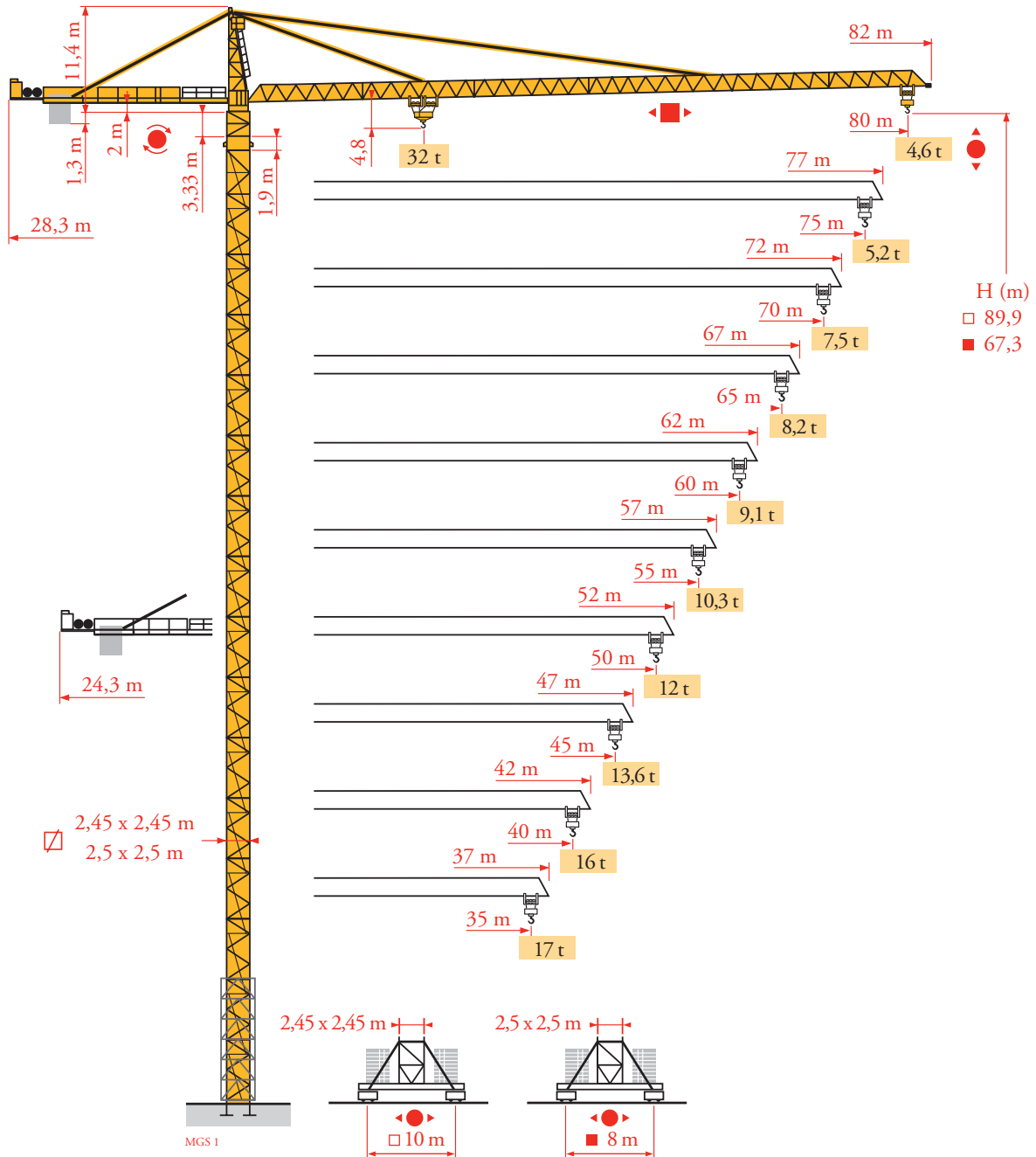


# Potain MD 560B M32

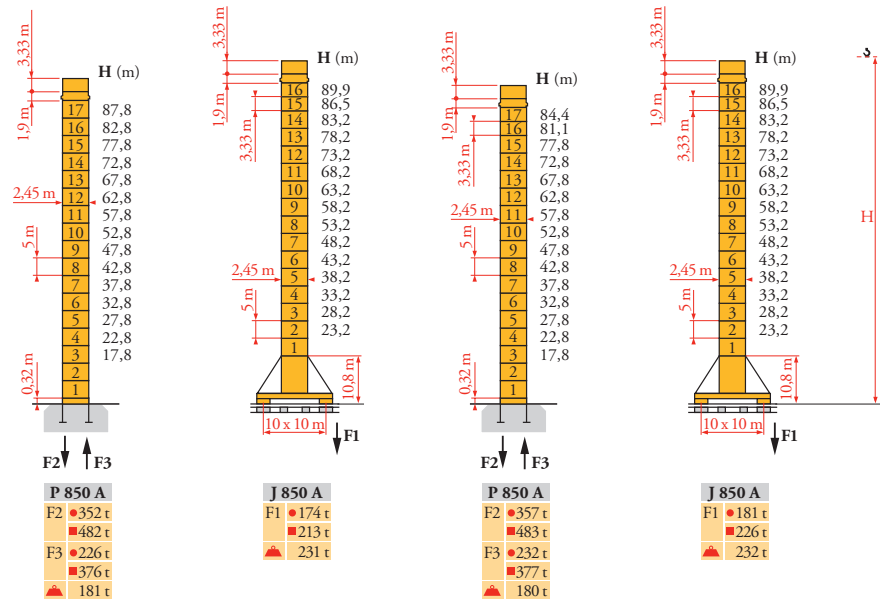


Mat / Réactions  
 Maste / Eckdrücke  
 Masts / Reactions  
 Mástil / Reacciones  
 Torre / Reazioni  
 Tramo / Reaçções  
 Композиции башни /  
 Реакции

MGS 1

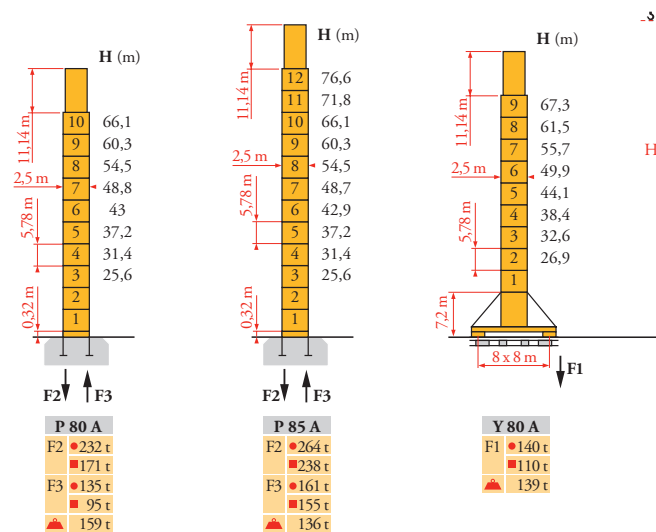
2,45 m x 2,45 m

32 t  
 35 - 70 m  
 75 - 80 m



2,5 m x 2,5 m

32 t  
 35 - 80 m



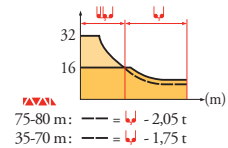
- |   |  |  |  |   |   |  |
|---|--|--|--|---|---|--|
| <b>FR</b>   | <b>DE</b>  | <b>EN</b>  | <b>ES</b>  | <b>IT</b>   | <b>PT</b>   | <b>RU</b>  |
| ● Réactions en service  | ● Reaktionskräfte in Betrieb   | ● Reactions in service   | ● Reacciones en servicio   | ● Reazioni in servizio  | ● Reaçções em serviço   | ● Реакции при работе   |
| ■ Réactions hors service  | ■ Reaktionskräfte außer Betrieb  | ■ Reactions out of service   | ■ Reacciones fuera de servicio   | ■ Reazioni fuori servizio   | ■ Reaçções fora de serviço  | ■ Реакции в покое  |
| ▲ A vide sans lest (ni train de transport) avec flèche et hauteur maximum | ▲ Ohne Last, Ballast (und Transportachse), mit Maximalausleger und Maximalhöhe | ▲ Without load, ballast (or transport axes), with maximum jib and maximum height | ▲ Sin carga, sin lastre, (ni tren de transporte), flecha y altura máxima | ▲ A vuoto, senza zavorra (ne assali di trasporto) con braccio massimo e altezza massima | ▲ Sem carga (nem trem de transporte)- sem lastro com lança e altura máximas | ▲ Вес без груза, балласта (или транспортных осей), с максимальной длиной стрелы и максимальной высотой |

Courbes de charges  
Lastkurven  
Load diagrams  
Curvas de cargas  
Curve di carico  
Curva de cargas  
Диаграммы  
грузоподъемностей

MGS 1



80 m	3,95 ▶	16	17	20	22	25	27	27,9	30,9	32	35	40	45	50	55	60	65	70	75	80	m
▲▼▲		32	29,7	24,3	21,6	18,4	16,7	16	16	15,3	13,8	11,7	10,1	8,9	7,8	7	6,2	5,6	5,1	4,6	t
75 m	3,95 ▶	16,1	17	20	22	25	27	28,2	31,2	32	35	40	45	50	55	60	65	70	75	m	
▲▼▲		32	30	24,7	21,9	18,7	16,9	16	16	15,5	13,9	11,9	10,3	9	8	7,1	6,4	5,7	5,2	t	
70 m	3,95 ▶	19,4	20	22	25	27	30	32	34,4	37,6	40	45	50	55	60	65	70	m			
▲▼▲		32	30,9	27,6	23,7	21,6	19	17,5	16	16	14,9	13	11,4	10,2	9,1	8,3	7,5	t			
65 m	3,95 ▶	19,3	20	22	25	27	30	32	34,2	37,4	40	45	50	55	60	65	m				
▲▼▲		32	30,7	27,5	23,6	21,5	18,9	17,4	16	16	14,8	12,9	11,4	10,1	9,1	8,2	t				
60 m	3,95 ▶	19,4	20	22	25	27	30	32	34,3	37,5	40	45	50	55	60	m					
▲▼▲		32	30,8	27,5	23,6	21,5	18,9	17,5	16	16	14,9	12,9	11,4	10,1	9,1	t					
55 m	3,95 ▶	19,6	20	22	25	27	30	32	34,7	38	40	45	50	55	m						
▲▼▲		32	31,3	28	24	21,9	19,2	17,7	16	16	15,1	13,1	11,6	10,3	t						
50 m	3,95 ▶	20,2	22	25	27	30	32	35	35,8	39,2	40	45	50	m							
▲▼▲		32	29	24,9	22,7	20	18,4	16,5	16	16	15,6	13,6	12	t							
45 m	3,95 ▶	20,2	22	25	27	30	32	35	35,8	39,2	40	45	m								
▲▼▲		32	28,9	24,9	22,7	20	18,4	16,5	16	16	15,6	13,6	t								
40 m	3,95 ▶	20,6	22	25	27	30	32	35	36,6	40	m										
▲▼▲		32	29,7	25,5	23,3	20,5	18,9	16,9	16	16	t										
35 m	3,95 ▶	20,7	22	25	27	30	32	35	m												
▲▼▲		32	29,8	25,6	23,4	20,6	19	17	t												



Lest de contre-flèche  
Gegenauslegerballast  
Counter-jib ballast  
Lastre de contra flecha  
Contrappeso  
Lastros da contra lança  
Балласт на консоли

MGS 1

4000 kg - 6000 kg		
▲▼▲	▲▼▲	▲ (kg)
80 m	28,3 m	30 000
75 m	28,3 m	28 000
70 m	28,3 m	30 000
65 m	28,3 m	26 000
60 m	28,3 m	24 000
55 m	28,3 m	22 000
50 m	24,3 m	26 000
45 m	24,3 m	24 000
40 m	24,3 m	20 000
35 m	24,3 m	18 000

Lest de base - Grundballast  
Base ballast - Lastre de base  
Zavorra di base - Lastros da base  
Базовый балласт

MGS 1

Z	2,45 m	J 850 A	▲▼▲ 35 - 70 m	▲▼▲ 75 - 80 m	H (m)														
					▲ (t)	▲ (t)	▲ (t)	▲ (t)	▲ (t)	▲ (t)	▲ (t)	▲ (t)	▲ (t)	▲ (t)	▲ (t)	▲ (t)	▲ (t)		
					89,9	86,5	83,2	78,2	73,2	68,2	63,2	58,2	53,2	48,2	43,2	38,2	33,2	28,2	23,2
					96	72	60	24	24	24	24	24	24	24	24	24	24	24	24
					108	84	84	72	60	48	48	24	24	24	24	24	24	24	24
Z	2,5 m	Y 80 A			H (m)														
					67,3	61,5	55,7	49,9	44,1	38,4	32,6	26,8							
					96	96	96	96	96	96	96	96							



FR

Nous consulter

DE

Auf Anfrage

EN

Consult us

ES

Consultarnos

IT

Consultateci

PT










Consultar-nos

RU

Проконсультируйтесь у нас

Mécanismes  
Antriebe  
Mechanisms  
Mecanismos  
Meccanismi  
Механизмы

MGS1

		32 t / 32 t										ch - PS hp	kW		
															
	<b>150 LCC 80</b>	m/min	32	38	48	64	76	16	19	24	32	38	150	110	316 m
		t	16	12	8	4	2	32	24	16	8	4			
	<b>RVF 183 Optima +</b>	tr/min U/min rpm	0 → 1										3 x 15	3 x 11	
	<b>15 DVF 16</b>	m/min	0 → 50 (16 t) - 0 → 67 (8 t) - 0 → 100 (2,5 t) 0 → 33 (32 t) - 0 → 67 (8 t) - 0 → 100 (2,5 t)										15	11	
	<b>J850 A</b>														
		<b>CEI 38</b> 	<b>IEC 38</b>					<b>kVA</b>							
		400 V (+6% -10%) 50 Hz					150 LCC : 185 kVA								



**FR**

Levage  
Distribution  
Orientation  
Translation

**DE**

Heben  
Katzfahren  
Schwenken  
Kranfahren

**EN**

Hoisting  
Trolleying  
Slewing  
Travelling

**ES**

Elevación  
Distribución  
Orientación  
Traslación

**IT**

Sollevamento  
Distribuzione  
Rotazione  
Traslazione

**PT**

Elevação  
Distribuição  
Rotação  
Translação

**RU**

Подъем  
Перемещение каретки  
Поворот  
Перемещение крана



\* Document commercial non contractuel. Pour toute information technique se référer à la notice correspondante.

\* Unverbindliches Vertriebsdokument. Für technische Informationen, siehe die entsprechenden Anweisungen.

\* This commercial document is not legally binding. For any technical information, please refer to the corresponding instructions.

\* Documento comercial no contractual. Para cualquier información técnica, ver la noticia correspondiente.

\* Documento commerciale non vincolante, per tutte le informazioni tecniche fare riferimento al catalogo istruzioni.

\* Documento comercial não contractual. Para qualquer informação técnica complementar consultar as respectivas instruções.

\* Этот коммерческий документ не является юридически обязательным. Для получения технической информации, см. соответствующие инструкции.



**Manitowoc**

**Manitowoc - Americas - World Headquarters**  
2400 S. 44th Street • Manitowoc • WI 54220 USA  
Tel: +1 920 684 4410 • Fax: +1 920 652 9778

**Manitowoc - Europe, Middle East & Africa**  
Manitowoc France SAS  
18, rue de Charbonnières B.P. 173 • 69132 ECULLY Cedex • FRANCE  
Tel: +33 (0)4 72 18 20 20 • Fax: +33 (0)4 72 18 20 00

**Manitowoc - Asia Pacific**  
16F Xu Hui Yuan Building,  
1089 Zhongshan No.2 Road (S) • Shanghai 200030 China  
Tel: +86 21 6457 0066 • Fax: +86 21 6457 4955

MD 560B M32

REF. 2009 10 MGS1