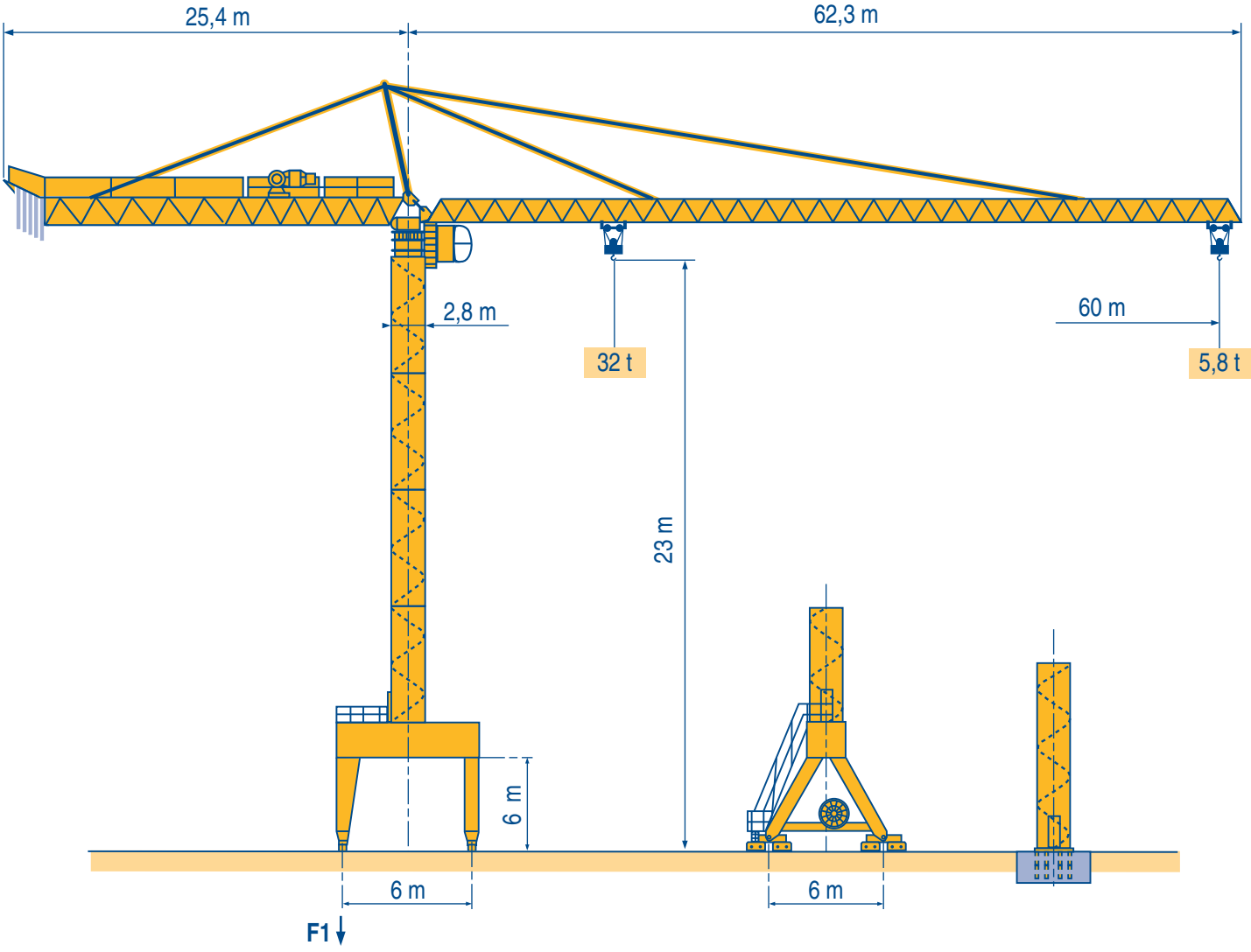


MDN 650



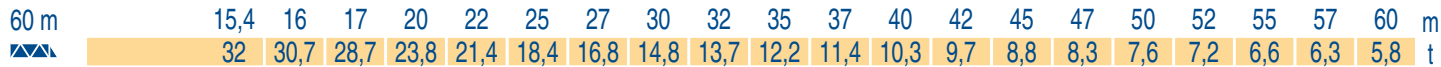
F1 ● 127 t ■ 100 t

- En service - In Betrieb- In service - en servicio
- Hors service - Außer Betrieb- Out of service - Fuera de servicio

Grue de parc (F) Lagerplatzkran (D) Yard crane (GB) Grúa de parque (E)

LUW 1





LUW 1

							ch - PS hp	kW		
	150 LCC 53	m/min	0 → 18,5	→ 22,4	→ 28	→ 37,3	→ 44,8	150	110	
		t	32	28	16	8	4			
	15 DVF 16	m/min	33,4 (32 t)	41,7 (28 t)	50 (16 t)	66,8 (8 t)	83 (4 t)	100 (2 t)	15	11
	RVF Optima	tr/min U/min rpm	0 → 0,6					2 x 15	2 x 11	
	TVF	m/min	0 → 7,5 → 37,5					12 x 7	12 x 5	
400 V (+6% -10%) 50 Hz		200	84/534 - 87/405							

LUW 1

	Levage		Heben		Hoisting		Elevación	
	Distribution		Katzfahren		Trolleying		Distribución	
	Orientation		Schwenken		Slewing		Orientación	
	Translation		Kranfahren		Travelling		Traslación	
	Conforme aux directives CEE 84/534 et 87/405 sur le niveau acoustique		Gemäss EWG-Richtlinien 84/534 und 87/405 für den Schall-Leistungspegel		In compliance with the EEC 84/534 and 87/405 Instructions on noise level		Conforme con las directivas CEE 84/534 y 87/405 sobre el nivel acustico	

Utilisation

F

Grue de parc pour manutention intensive :

- crochet standard ou tournant motorisé,
- grappin à bois,
- benne hydroélectrique,
- palonnier.

LUW 1

Anwendung

D

Lagerplatzkran für intensiven Umschlagbedarf :

- Standardhaken oder Drehhaken mit Motor,
- Holzgreifer,
- Hydroelektrischer Greifer,
- Traverse.

Use

GB

Stockyard crane for intensive handling operations:

- standard hook or motorized rotating hook,
- timber grab,
- hydroelectric skip,
- lifting beam.

Utilización

E

Grúa de parque para utilización intensiva :

- gancho estándar o giratorio motorizado,
- pulpo para madera,
- cuchara hidroeléctrica,
- balancín.

Conception

F

Charpente :

FEM 1001- A5

- partie tournante :
- flèche horizontale en treillis,
- contre-flèche en treillis,
- pivot en chaudronnerie caissonnée,
- pylône tubulaire monobloc,
- châssis-portique : constitués de caissons mécano-soudés.

Mécanismes :

FEM 1001- M7 /M6

- levage à variation de courant continu,
- frein de sécurité sur le tambour de levage,
- distribution, orientation et translation à variation de fréquence,
- enrouleur pour translation sur voie,
- enrouleur pour préhenseur (grappin, benne, crochet tournant,...).

Equipement :

- collecteur d'orientation,
- cabine Vision,
- éclairage des accès + éclairage de secours,
- projecteurs de zone de travail,
- fonction Dialog Pilot assurant :
 - optimisation des mouvements,
 - aide à la mise en service,
 - aide à la conduite,
 - aide à la maintenance corrective et préventive,
 - gestion du fonctionnement des mouvements,
 - analyse de fonctionnement,
 - transmission à distance des informations par réseau

LUW 1

Auslegung

D

Tragkonstruktion :

FEM 1001- A5

- Drehteil :
- horizontaler Ausleger in Fachwerkkonstruktion,
- Gegenausleger in Fachwerkkonstruktion,
- Krankopf in kastenförmigem Stahlblech,
- Einteiliger rohrförmiger Kranturm,
- Portalunterbau : bestehend aus mechanisch geschweisstem, kastenförmigem Stahlblech.

Triebwerke :

FEM 1001- M7 /M6

- Hubwerk mit GS-Regelung,
- Hubseiltrommel mit Sicherheitsbremse,
- Katzwerk, Schwenkwerk und Fahrwerk mit Frequenzänderung,
- Kabeltrommel für Kranfahren auf Schienenbahn,
- Kabeltrommel für Lastaufnahmemittel (Greifer, Drehhaken, usw.).

Ausrüstung :

- Kollektor für Schwenkwerk,
- Kabine Vision,
- Beleuchtung der Zugänge + Notbeleuchtung,
- Scheinwerfer für Arbeitsbereich,
- Funktion Dialog Pilot für :
 - Optimierung der Bewegungen,
 - Hilfe zur Inbetriebnahme,
 - Bedienungshilfe,
 - Hilfe zur korrekativen und vorbeugenden Wartung,
 - Funktionssteuerung aller Bewegungen,
 - Funktionsanalyse,
 - Datenfernübertragung über Telefonnetz.

Design

GB

Crane structure :

FEM 1001- A5

- slewing part:
 - horizontal lattice jib,
 - lattice counter jib,
 - towerhead in box-type metal plate,
- tubular monoblock crane tower,
- portal base: made from mechanically-welded box-type metal sheets.

Mechanisms :

FEM 1001- M7 /M6

- DC variation hoisting,
- safety brake on hoisting drum,
- trolleying, slewing and travelling with frequency variation,
- cable winder for travelling on track,
- cable winder for slinging accessories (skip, grab, rotating hook,...).

Equipment :

- slewing collector,
- Vision cab,
- lighting on accesses + emergency lighting,
- floodlights for operating zone,
- Dialog Pilot function providing:
 - optimization of movements,
 - aid to putting into service,
 - driving aid,
 - aid to corrective and preventive maintenance,
 - control for operation of movements,
 - analysis of operation,
 - remote transmission of data by telephone network.

Concepción

E

Estructura :

FEM 1001- A5

- Parte giratoria :
- flecha horizontal de celosía,
- contraflecha de celosía,
- pivote de calderería encajonada,
- mástil tubular monobloque,
- chasis-pórtico : compuesto por cajones mecano-soldados.

Mecanismos :

FEM 1001- M7 /M6

- elevación por variación de corriente continua,
- freno de seguridad en el tambor de elevación,
- distribución, rotación y traslación a variación de frecuencia,
- enrollador para desplazamiento sobre vías,
- enrollador para aparato de prensión (pulpo, cuchara, gancho giratorio,...).

Equipamiento :

- colector de rotación,
- cabina Visión,
- alumbrado de los accesos + alumbrado de emergencia,
- proyectores para las zonas de trabajo,
- función Dialog Pilot asegurando :
 - optimización de los movimientos,
 - ayuda a la puesta en servicio,
 - ayuda en el manejo,
 - ayuda al mantenimiento correctivo y preventivo,
 - gestión del funcionamiento de los movimientos,
 - análisis del funcionamiento,
 - transmisión a distancia



Modificaciones reservadas / Subject to modification / Änderungen vorbehalten

Printed in France

Réalisation HeadLines

POTAIN ↑[®]

GRUPE LEGRIS INDUSTRIES

18.Rue de Charbonnières, B.P. 173
F-69132 ECULLY Cedex

Tél. (33)04.72.18.20.20
Fax (33)04.72.18.20.00
<http://www.potain.com>
E-mail : mkt@potain.fr

MDN 650

Copyright.Reproduction interdite © POTAIN 2001

Deutschland
POTAIN GmbH

Tel : 06.105.704.0

Italia
POTAIN S.p.A.

Tel : 0.331.49.33.11

Singapore
POTAIN PTE LTD

Tel : (00.65) 227.1550