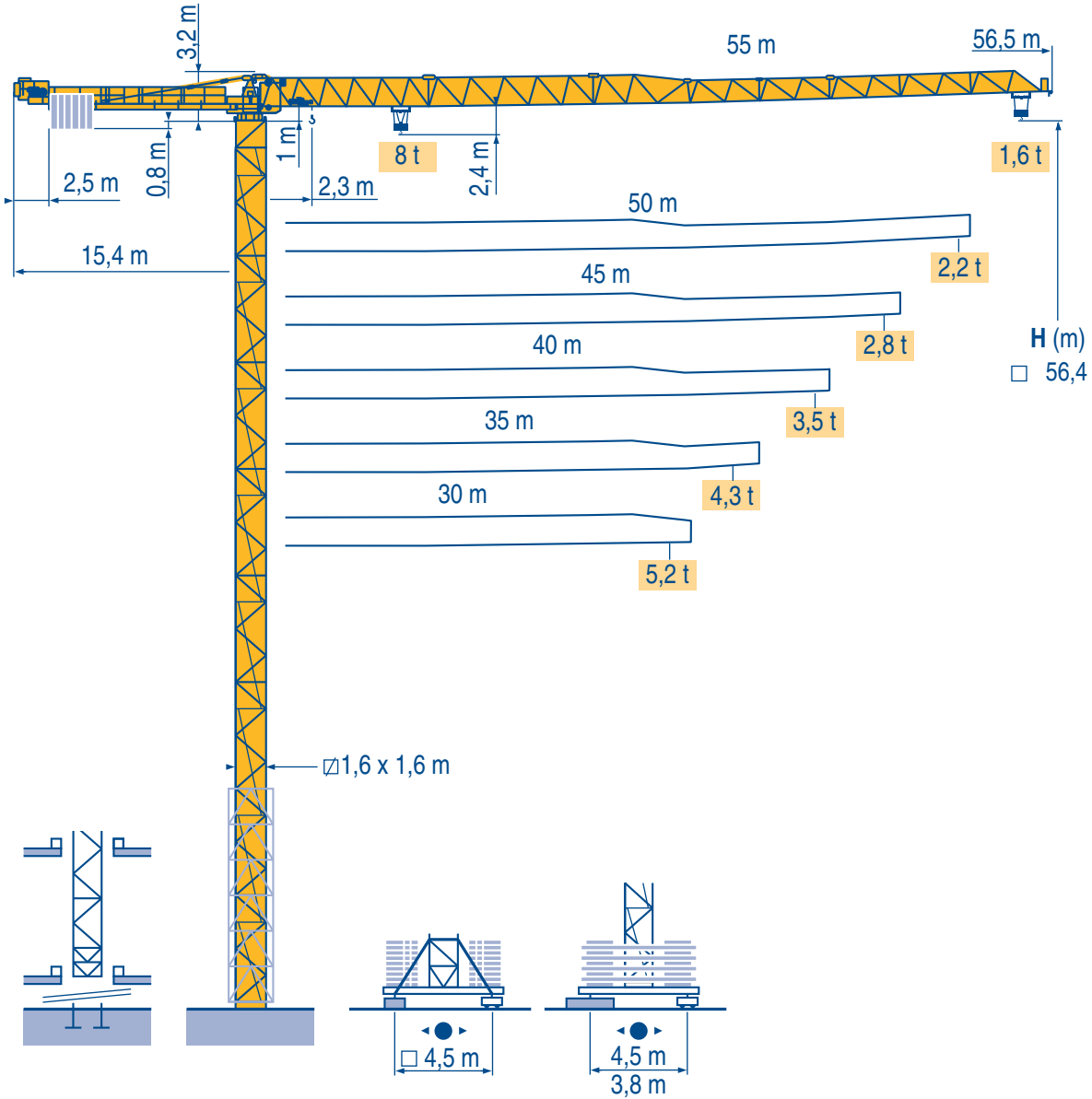


# Topless MDT 132 G8



Igo  
HD  
HDM



HDT



GTMR



CITY CRANE



TOPKIT MD  
MAXI MD



MAXI TOPKIT



Topless MDT



MR



CE FEM 1.001-A3



**POTAIN**

LQ1 1

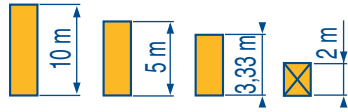
Mat / Réactions  
 Maste / Eckdrücke  
 Télescopable 1,6 m  
 Teleskopierbar 1,6 m



Masts / Reactions  
 Mástil / Reacciones  
 Telescopic 1,6 m  
 Telescopico 1,6 m

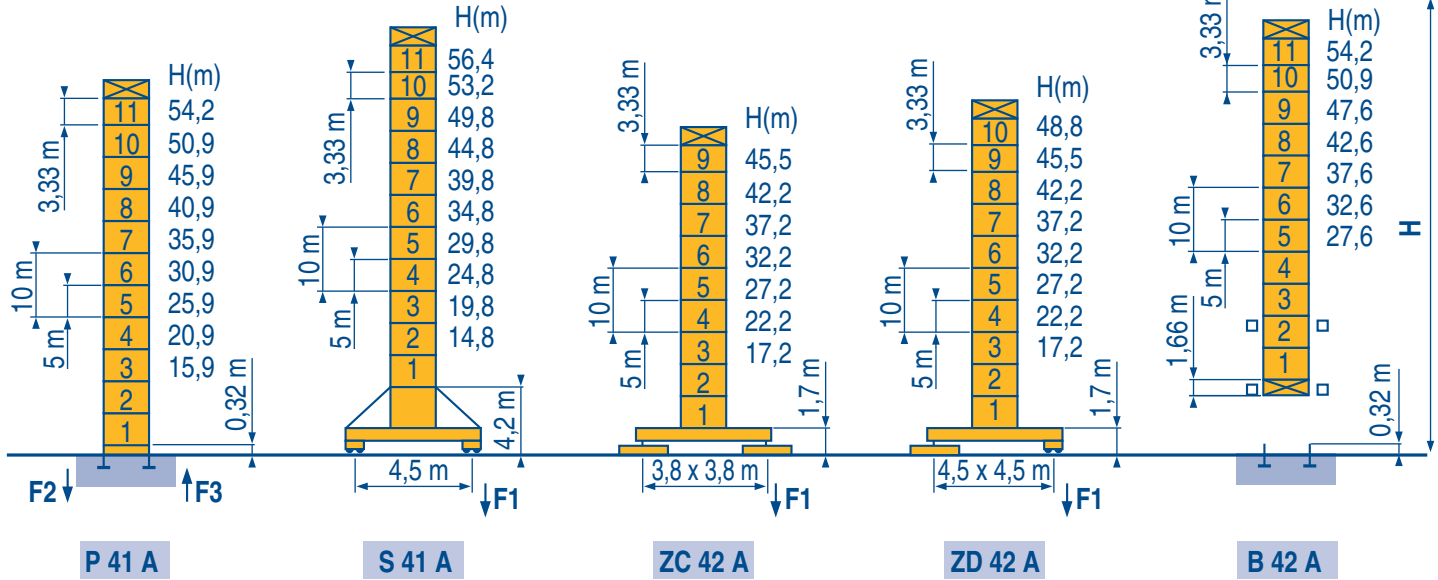


Torre / Reazioni  
 塔身 / 反力  
 Telescopico 1,6 m  
 可顶升 1,6 m



1,6 m  
 MDT 132 G8

30 m → 55 m



F2 ● 103 t ■ 171 t  
 F3 ● 69 t ■ 141 t  
 46 t

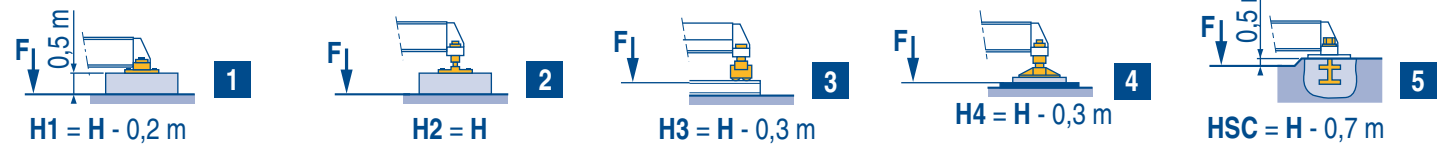
F1 ● 83 t ■ 113 t  
 53 t

F1 ● 71 t ■ 89 t  
 47 t

F1 ● 65 t ■ 85 t  
 49 t



ZC 42 A - ZD 42 A



LQI 1

Voir télescopage sur dalles  
 ● Réactions en service  
 ■ Réactions hors service  
 A vide sans lest (ni train de transport) avec flèche et hauteur maximum.



See climbing crane  
 ● Reactions in service  
 ■ Reactions out of service  
 Without load, ballast (or transport axes), with maximum jib and maximum height.



Consultare gru in cavedio  
 ● Reazioni in servizio  
 ■ Reazioni fuori servizio  
 A vuoto, senza zavorra (ne assali di trasporto) con braccio massimo e altezza massima.



Siehe Kletterkrane im Gebäude  
 ● Reaktionskräfte in Betrieb  
 ■ Reaktionskräfte außer Betrieb  
 Ohne Last, Ballast (und Transportachse), mit Maximalausleger und Maximalhöhe.



Vea grua trepadora  
 ● Reacciones en servicio  
 ■ Reacciones fuera de servicio  
 Sin carga, sin lastre, (ni tren de transporte), flecha y altura máxima.



见楼板顶升  
 ● 工作状态下的反应  
 ■ 非工作状态下的反应  
 空载无压重也无运输车有吊臂和最大高度



**Courbes de charges**  
**Lastkurven**



**Load diagrams**  
**Curvas de cargas**



**Curve di carico**  
**负荷曲线**



55 m	2,4 ▶	14,6	16	18	20	22	25	26,5	27	30	32	35	37	40	42	45	47	50	52	55 m
▲▲▲		8	7,2	6,3	5,6	5	4,3	4	3,9	3,5	3,2	2,9	2,7	2,4	2,3	2,1	2	1,8	1,7	1,6 t
50 m	2,4 ▶	16,8	18	20	22	25	27	30	30,5	32	35	37	40	42	45	47	50 m			
▲▲▲		8	7,4	6,5	5,9	5,1	4,6	4,1	4	3,8	3,4	3,2	2,9	2,7	2,5	2,4	2,2 t			
45 m	2,4 ▶	18,2	20	22	25	27	30	32	33,4	35	37	40	42	45 m						
▲▲▲		8	7,2	6,5	5,6	5,1	4,5	4,2	4	3,8	3,5	3,2	3	2,8 t						
40 m	2,4 ▶	19,4	20	22	25	27	30	32	35	35,7	37	40 m								
▲▲▲		8	7,8	7	6	5,5	4,9	4,5	4,1	4	3,8	3,5 t								
35 m	2,4 ▶	20,3	25	27	30	32	35 m													
▲▲▲		8	6,3	5,8	5,1	4,8	4,3 t													
30 m	2,4 ▶	20,5	25	27	30 m															
▲▲▲		8	6,4	5,9	5,2 t															

LQ1 1

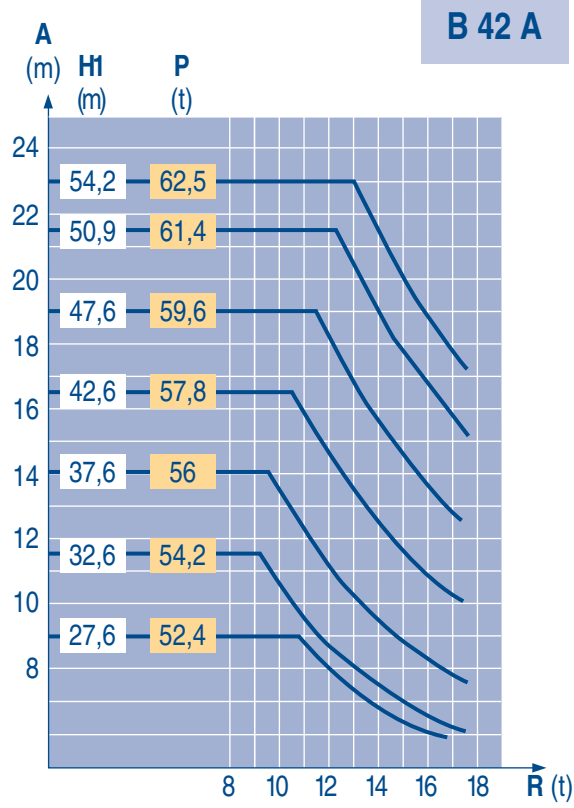
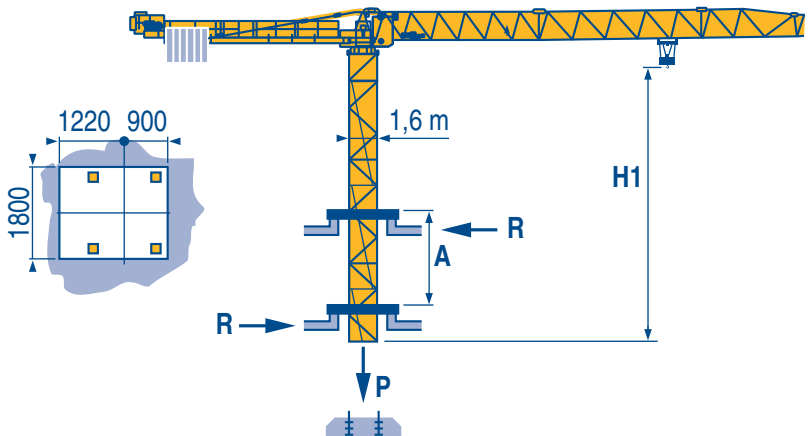
**Télescopage sur dalles**  
**Kletterkrane im Gebäude**



**Climbing crane**  
**Telescopage gruas trepadoras**



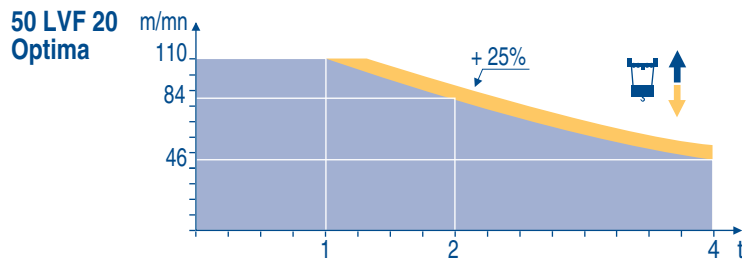
**Gru in cavedio**  
**楼板上顶升**



LQ1 1

<b>A</b>	Distance entre cadres	<b>F</b>	Distance between collars	<b>GB</b>	Distanza fra i telai	<b>I</b>
<b>H1</b>	Hauteur grue	<b>D</b>	Crane height	<b>E</b>	Altezza gru	<b>C</b>
<b>P</b>	Poids de la grue (en service)		Crane weight (in service)		Peso della gru (in servizio)	
<b>R</b>	Réaction horizontale		Horizontal reaction		Reazione orizzontale	
<b>A</b>	Abstand zwischen den Rahmen	<b>D</b>	Distancia entra marcos	<b>E</b>	各附着框之间距离	<b>C</b>
<b>H1</b>	Kranhöhe		Altura grúa		工作状态下塔机高度	
<b>P</b>	Krangewicht (in Betrieb)		Peso de la grúa (en servicio)		工作状态下塔机重量	
<b>R</b>	Horizontalkräfte		Reaccion horizontal		水平反力	

														ch - PS hp	kW				
	<b>50 LVF 20 Optima</b>	m/min	3,6 → 15 → 46 → 60 → 84 → 110							1,8 → 7,4 → 23 → 30 → 42 → 55					50	37	557 m > 557		
		t	4 4 4 3 2 1							8 8 8 6 4 2									
	<b>28 S 2,0 410</b>	m/min	3,1/31							1,6/16					38	28	410 m > 410		
		t	4							8 4									
	<b>DV - 5.5</b>	m/min	0 → 0,80														7,5	5,5	
	<b>R - 6</b>	tr/min U/min rpm	0 → 0,81														2 x 4	2 x 3	
<b>ZD 42 A ZC 42 A</b> 	<b>RT 324</b>	m/min	12,5 - 25														2 x 7	2 x 5,2	
<b>S 41 A</b> 	<b>RT 443 A1 2V</b>	m/min	15 - 30														4 x 5	4 x 3,7	
	<b>TCV 449 ARC</b>	m/min	10 - 50														4 x 6,8	4 x 5	
<b>R ≥ 10 m H &lt; 34,8 m</b>																			
<b>CEI 38</b>		<b>IEC 38</b>	<b>kVA</b>																
400V (+6%-10%) 50 Hz			28 S 2,0 : 50 kVA 50 LVF 20 : 74 kVA							84/534 - 87/405									



LQI 2

	Levage	<b>F</b>	Hoisting	<b>GB</b>	Sollevamento	<b>I</b>
	Distribution		Trolleying		Distribuzione	
	Orientation		Slewing		Rotazione	
	Translation		Travelling		Traslazione	
	Conforme aux directives CEE 84/534 et 87/405 sur le niveau acoustique		In compliance with the EEC 84/534 and 87/405 Instructions on noise level		Conforme alle direttive CEE 84/534 e 87/405 sul livello acustico	
	Nous consulter		Consult us		Consultateci	
	Heben	<b>D</b>	Elevación	<b>E</b>	起升	<b>C</b>
	Katzfahren		Distribución		变幅	
	Schwenken		Orientación		回转	
	Kranfahren		Traslación		行走	
	Gemäss EWG-Richtlinien 84/534 und 87/405 für den Schall-Leistungspegel		Conforme con las directivas CEE 84/534 y 87/405 sobre el nivel acustico		符合 CEE 84/534 - CEE 87/405 声晌度规定	
	Auf Anfrage		Consultarnos		请向我方咨询	

Réf. 1999.01 LQI 4



18.Rue de Charbonnières, B.P. 173  
F-69132 ECULLY Cedex  
Tél. (33)04.72.18.20.20  
Fax (33)04.72.18.20.00  
http://www.potain.com  
E-mail : mkt@potain.fr

**Topless MDT 132 G8**

Copyright.Reproduction interdite © POTAIN 1999

**Deutschland**  
POTAIN GmbH Tel : 06.105.704.0  
**Italia**  
POTAIN S.p.A. Tel : 0.331.49.33.11  
**Singapore**  
POTAIN PTE LTD Tel : (00.65) 227.1550