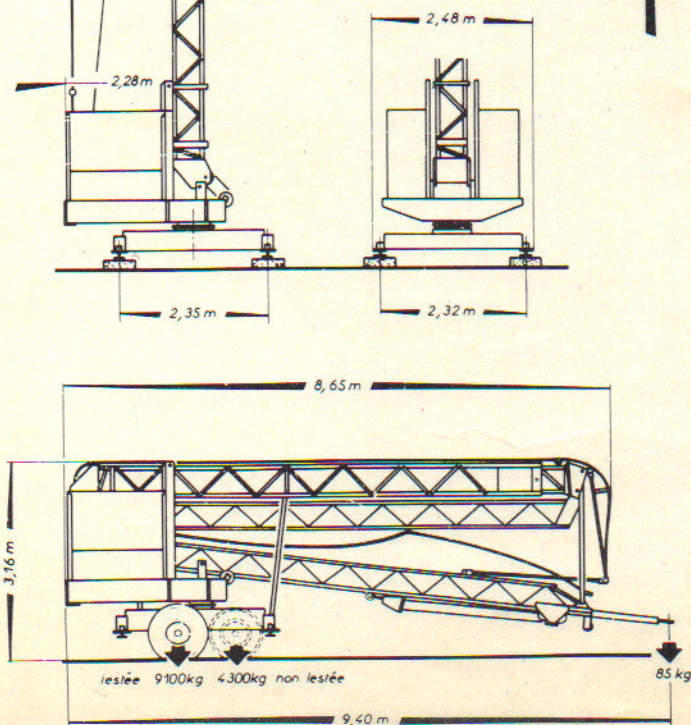
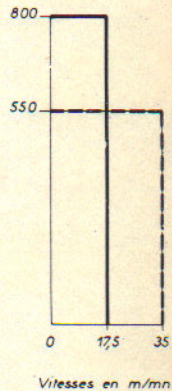
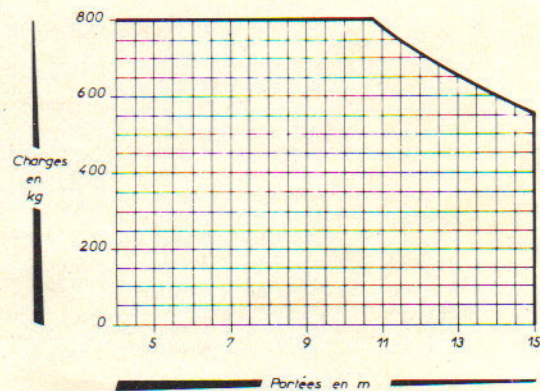
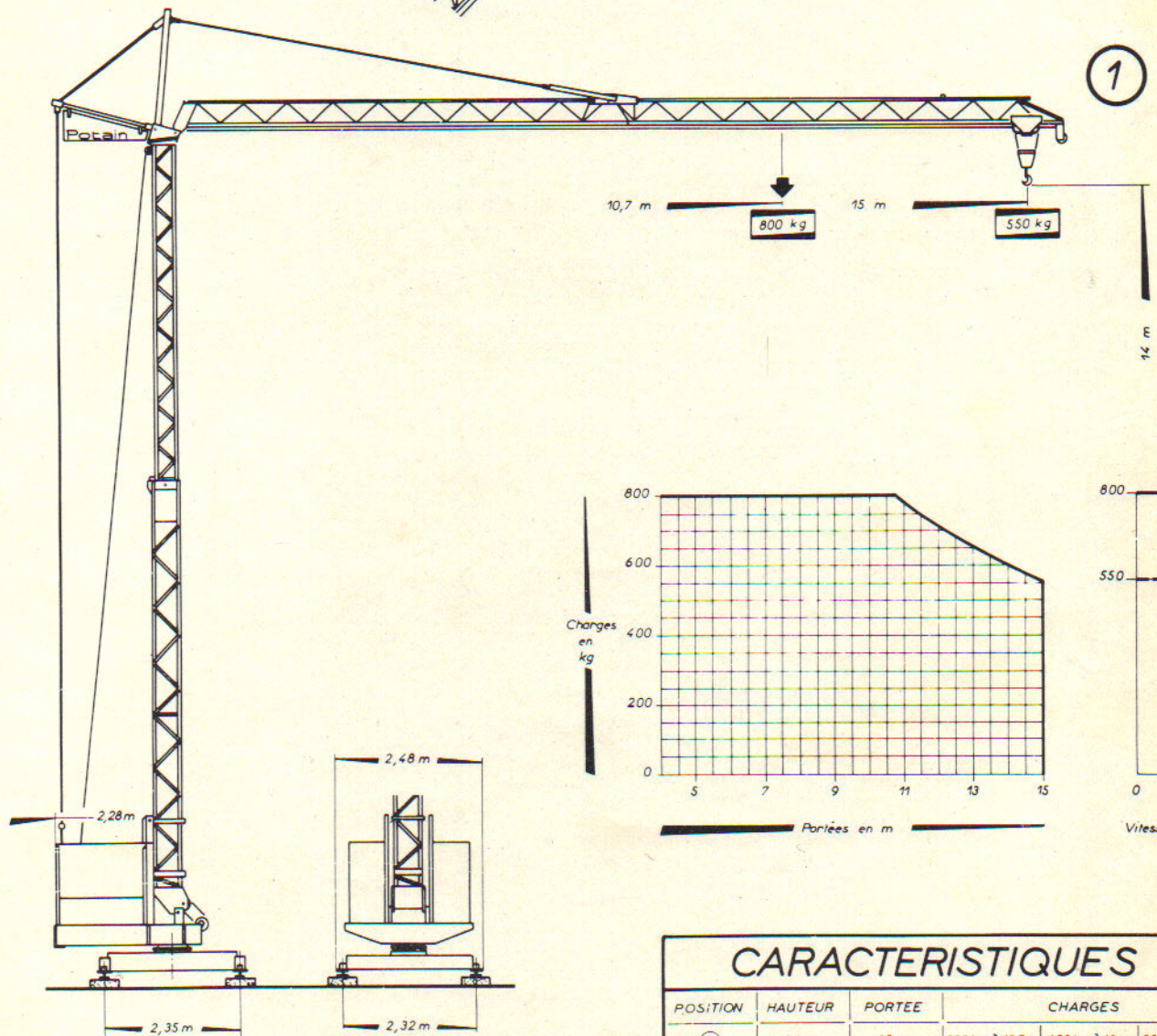


GRUE 207C



CARACTERISTIQUES

POSITION	HAUTEUR	PORTEE	CHARGES		
①	14 m	15 m	800 kg à 10,7 m	650 kg à 13 m	550 kg à 15 m
②	22 m	13 m	500 kg		

Poids de la grue sans lest 4300 kg

Puissance électrique nécessaire: 10 KVA - Moteurs: 220/380V - 50 Périodes

MOUVEMENT	VITESSE		MOTEUR	
Levage	PV	17,5 m/mn	800 kg	4/4 ch
	G.V	35 m/mn	550 kg	
Orientation	1 tr/mn		0,75 ch	
Chariot de flèche	25 m/mn		0,75 ch	