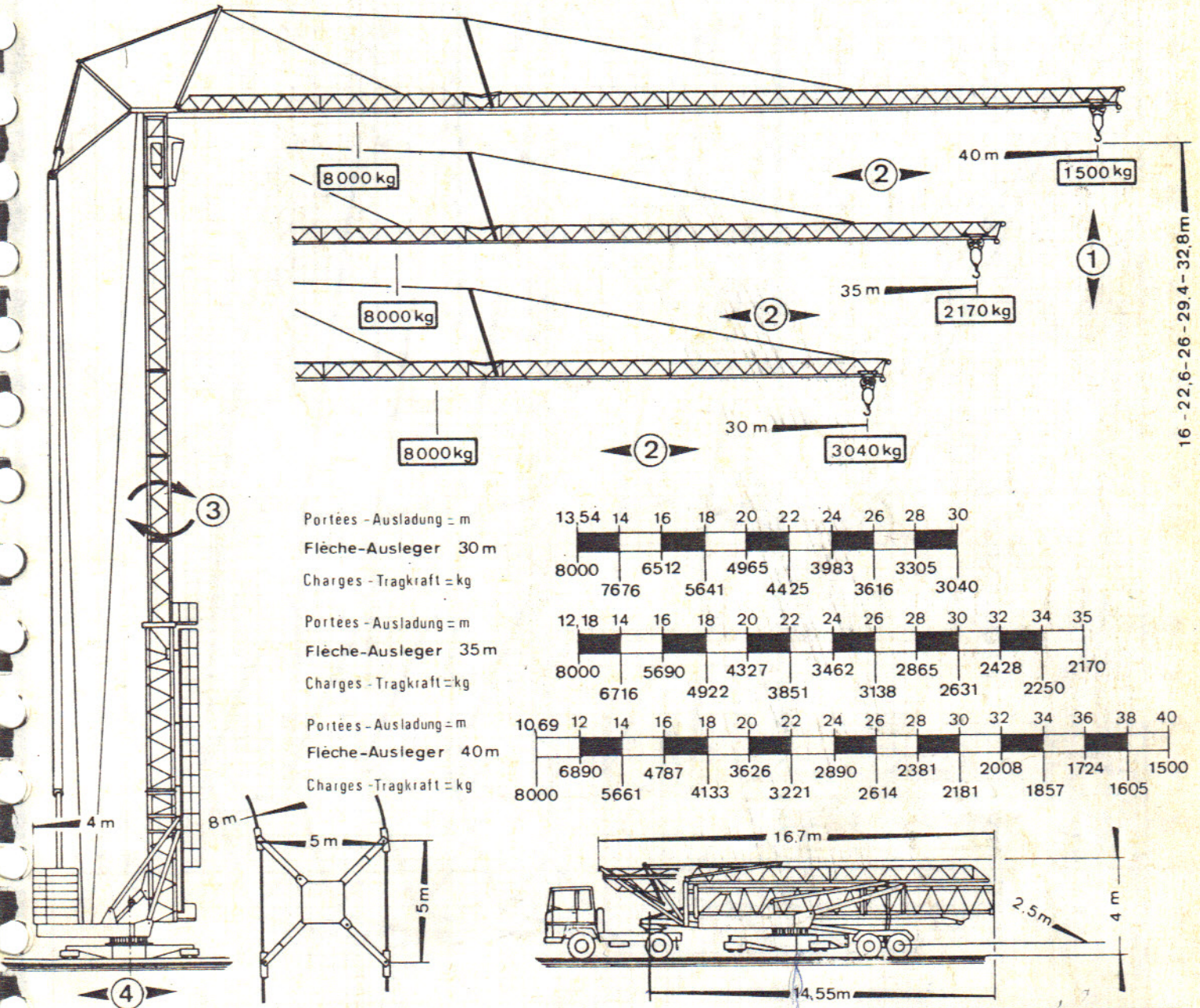


# Potain 360A

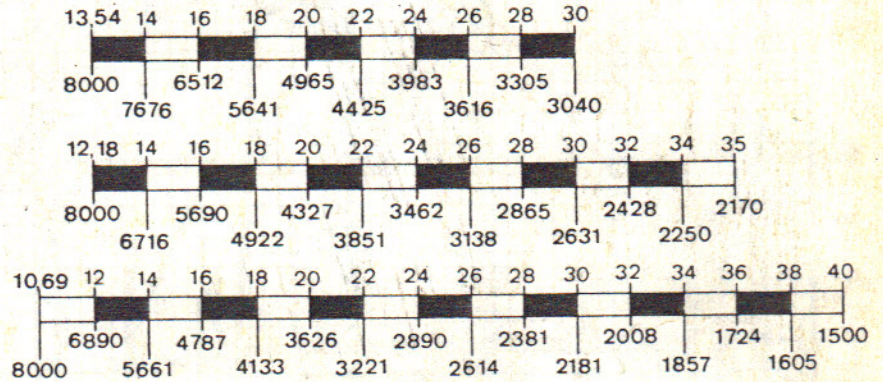
DIN 15 018  
100% télescopique - teleskopierbar



Portées - Ausladung = m  
Flèche - Ausleger 30 m  
Charges - Tragkraft = kg

Portées - Ausladung = m  
Flèche - Ausleger 35 m  
Charges - Tragkraft = kg

Portées - Ausladung = m  
Flèche - Ausleger 40 m  
Charges - Tragkraft = kg



Poids de la grue sans lest, sans train (h=32,8m) = 26,5t. / Konstruktionsgewicht ohne Ballast, ohne Transportachse (h = 32,8 m) = 26,5t

Puissance électrique nécessaire : 50 KVA • 380 Volts • 50 Périodes / Kraftbedarf : 50 KVA • 380 Volts • 50 Hz

				Moteur Motor
①	Treuil	5,5 m/min 4 000 kg	2,7 m/min 8 000 kg	33 ch PS
	PC 33T	30 m/min 4 000 kg	15 m/min 8 000 kg	
	Hubwerk	60 m/min 2000 kg	30 m/min 4 000 kg	
		5,5 m/min 4 000 kg	2,7 m/min 8 000 kg	

②	RCC 52	15-30-45 m/min	6,5 ch PS
③	OMD 31	0,1-0,5-1 tr/min U/min	8 ch PS
④	TB 342	30 m/min	4 x 2 ch PS