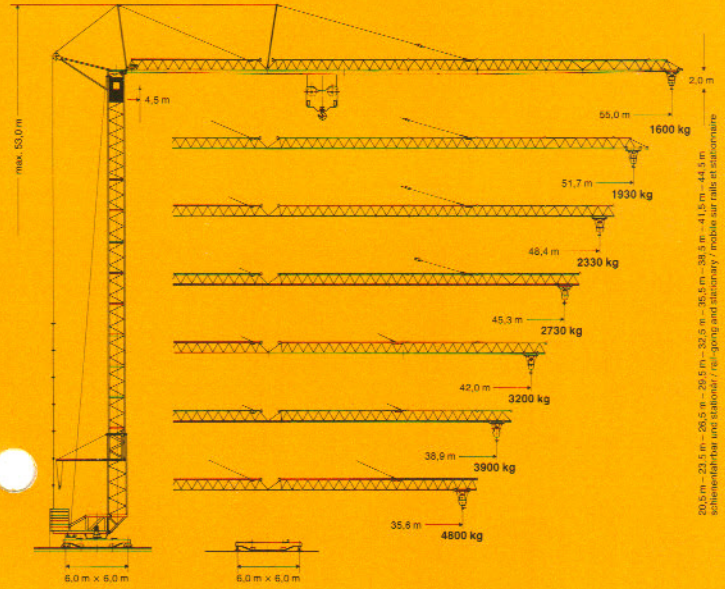


Tower Crane  
Grue à tour

# Turmdrehkran 140 K



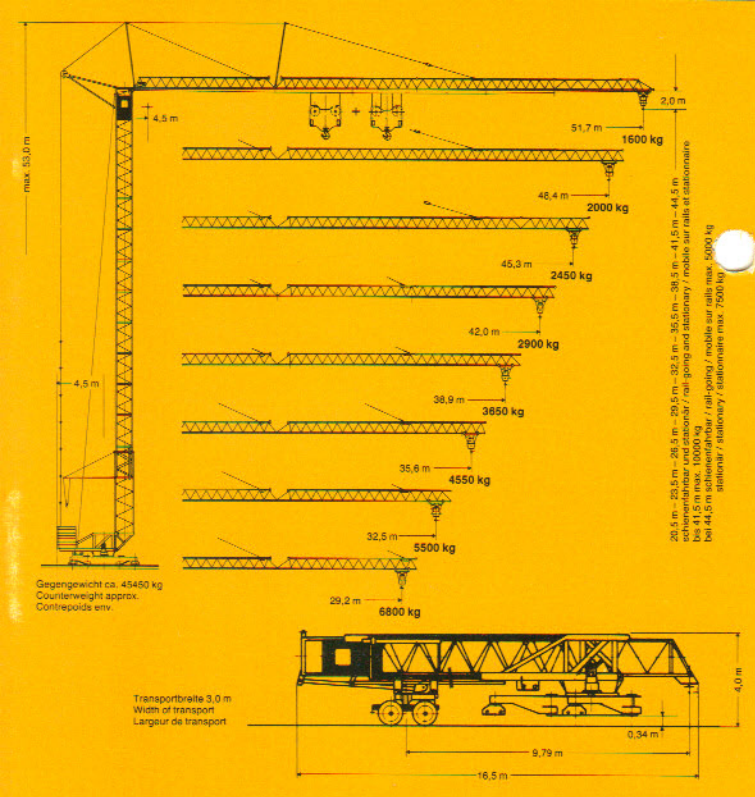
Datenblatt Nr. 120P - 2505 - FEM (Section 1) - Gruppe 3 - 3.86  
Data sheet  
Fausille de caractéristiques

Konstruktionsänderungen vorbehalten!  
Subject to alterations!  
Sous réserves de modifications!

Printed in Austria

Nehmen Sie Kontakt auf mit  
Contact  
Mettez-vous en rapport avec  
LIEBHERR-WERK BISCHOFSHOFEN GES. MBH, A-5500 Bischofshofen/Salzburg, Telefon (06462) 2501-0, Telex 067706  
LIEBHERR-EXPORT AG, CH-5415 Nussbaumen/AG, Telefon (056) 8202 11-16, Telex 53578

# LIEBHERR



**Gewicht / Kurvenradius**  
**Weight / Curve radius**  
**Poids / Rayon de courbe**

Gegengewicht ca. Counter weight approx. Contrepoids env.	45450 kg	Innenkurvenradius Interior curve radius Rayon de courbe interieur	15,0 m
Konstruktionsgewicht ca. Dead weight approx. Poids de la construction env.	41000 kg		

**Ausladung und Tragfähigkeit**  
**Radius and capacity**  
**Portée et charge**

Auslegerlänge Length of jib Longueur de flèche m	Max. Tragfähigkeit Max. capacity Charge maxi. m/kg	Ausladung und Tragfähigkeit Radius and capacity Portée et charge m/kg													
		25,6	27,4	29,2	32,5	35,6	38,9	42,0	45,3	48,4	51,7	55,0			
55,0	4,5 - 23,61 8000	4565	4175	3835	3330	2950	2620	2360	2120	1930	1755	1600			
51,7	4,5 - 25,2 8000	4895	4485	4130	3695	3195	2845	2570	2315	2116	1930				
48,4	4,5 - 26,66 5000			4880	4500	3925	3495	3115	2815	2545	2330				
45,3	4,5 - 28,11 5000				4770	4170	3715	3320	3010	2730					
42,0	4,5 - 29,43 5000					4420	3945	3525	3200						
38,9	4,5 - 31,78 8000						4805	4350	3900						
35,6	4,5 - 34,47 8000								4800						

Auslegerlänge Length of jib Longueur de flèche m	Max. Tragfähigkeit Max. capacity Charge maxi. kg/m	Ausladung und Tragfähigkeit Radius and capacity Portée et charge m/kg															
		14,6	16,4	18,3	20,1	21,9	23,7	25,6	27,4	29,2	32,5	35,6	38,9	42,0	45,3	48,4	51,7
10000	7800																
51,7	14,34	17,7	9762	8305	7195	6330	5625	5050	4545	4150	3795	3265	2860	2510	2235	1985	1785
48,4	15,22	18,85		9027	7835	6898	6140	5515	4990	4550	4165	3995	3160	2762	2485	2215	2000
45,3	15,81	19,78		9590	8335	7360	6580	5910	5360	4895	4492	3892	3440	3045	2730	2450	
42,0	16,52	20,56			8765	7740	6910	6225	5650	5165	4745	4115	3840	3225	2900		
38,9	17,76	22,22			9055	8040	7640	6900	6275	5750	5295	4615	4100	3650			
35,6	18,94	23,83				9295	8330	7540	6875	6310	5825	5100	4550				
32,5	20,05	25,28					9985	8955	8110	7400	6800	6276	5500				
29,2	21,31	26,94						9665	8765	8000	7355	6800					

**Geschwindigkeiten**  
**Speeds**  
**Vitesse**

U/min r./min	2 x 4,0 kW
0 - 0,8 st./min tr./min	
8,0 / 28,0 / 64,0 m/min	1,5 / 4,0 / 5,0 kW
0 - 35,0 m/min	2 x 4,0 kW

Hubwerk Hoist gear Mécanisme de levage	Stufe Step Cran	kg	m/min
30,0 kW	1	5000	6,5
	2	5000	28,5
	3	2300	57,0
+	1	5000	6,5
	1	10000	3,2
	2	5000	28,5
	2	10000	14,5
	3	2300	57,0
	3	4600	28,5

Kabelquerschnitt bei 380 V bis 25 m 4 x 25 mm<sup>2</sup> up to 25 m 4 x 25 mm<sup>2</sup>  
Cross section of cable up to 25 m 4 x 25 mm<sup>2</sup>  
Section de câble à jusqu'à

Betriebspannung 380 V  
Operating voltage  
Tension de service

Frequenz 50 Hz  
Frequency  
Fréquence

Gesamtmotorleistung 52,0 kW  
Total motor output  
Puissance totale des moteurs

**140 K**

**Technische Daten - Technical data**  
**Caractéristiques techniques**