

# Maßblatt Schnelleinsatzkran Form 15 K

## Technische Daten Technical data Caractéristiques


Hubgeschwindigkeiten (zweisträngig)			Hubwerk			8,5/8/2 kW		
Hoist speed (2-part reeving)			Hoist gear			11.4/10.7/2.7 HP		
Vitesse de levage (à 2 brins)			Mécanisme de levage			8,5/8/2 kW		
Gang III bis	750 kg	55,0 m/min	Drehgeschwindigkeit	0 - 1 U/min		Drehwerk	1,5 kW	
Speed III up to	1650 lbs	180.0 ft/min	Slewing speed	0 - 1 sl./min		Slewing gear	2.0 HP	
Vitesse III jusqu'à	750 kg	55,0 m/min	Vitesse d'orientation	0 - 1 U/min		Mécanisme d'orientation	1,5 kW	
Gang II bis	1500 kg	25,0 m/min	Kranfahrgeschwindigkeit	35,0 m/min		Kranfahrwerk	2 × 1,5 kW	
Speed II up to	3300 lbs	82.0 ft/min	Travelling speed	115.0 ft/min		Travel gear	2 × 2.0 HP	
Vitesse II jusqu'à	1500 kg	25,0 m/min	Vitesse de translation	35,0 m/min		Mécanisme de translation	2 × 1,5 kW	
Gang I bis	1500 kg	6,0 m/min	Katzfahrgeschwindigkeit	30,0 m/min		Katzfahrwerk	0,9 kW	
Speed I up to	3300 lbs	20.0 ft/min	Trolley travelling speed	100.0 ft/min		Trolley gear	1.2 HP	
Vitesse I jusqu'à	1500 kg	6,0 m/min	Vitesse du chariot	30,0 m/min		Mécanisme du chariot	0,9 kW	
Betriebsspannung	380 V		Frequenz	50 Hz		Gesamtmotorenleistung	13,9 kW	
Operating voltage	380 V		Frequency	50 Hz		Total motor output	18.6 HP	
Tension	380 V		Fréquence	50 Hz		Puissance totale des moteurs	13,9 kW	
Kabelquerschnitt bei 380 V	bis 20 m		4 × 6 mm <sup>2</sup>		bis 28 m	4 × 10 mm <sup>2</sup>		
Cross section of cable 380 V	up to 65 ft		4 × 0.0093 sq. inch		up to 92 ft	4 × 0.015 sq. inch		
Section de câble à 380 V	jusqu'à 20 m		4 × 6 mm <sup>2</sup>		jusqu'à 28 m	4 × 10 mm <sup>2</sup>		
Auslegeranlenkpunkt	eingefahren		13,0 m		ausgefahren	21,3 m		
Jib pivoting point	telescoped in		42.65 ft		telescoped out	70.0 ft		
Point de fixation de la flèche	tour repliée		13,0 m		tour télescopée	21,3 m		
Hubhöhe eingefahren	11,7 m		Hubhöhe ausgefahren	20,0 m		Ausleger steil	29,6 m	
Hoisting height telescoped in	38.0 ft		Hoisting height telescoped out	65.0 ft		Jib in lifted position	97.0 ft	
Hauteur de levage tour repliée	11,7 m		Hauteur de levage tour télescopée	20,0 m		Flèche escarpée	29,6 m	
Radstand	2,8 m		Spurweite	2,8 m		Konstruktionsgewicht	7830 kg	
Wheel gauge	9.186 ft		Track gauge	9.186 ft		Dead weight	17260 lbs	
Empattement	2,8 m		Ecartement de voie	2,8 m		Poids de la construction	7830 kg	
Max. Druck pro Laufrad (in Betrieb)	13185 kp		Max. Druck pro Laufrad (außer Betrieb)			10061 kp		
Max. wheel load (in operation)	29073 lbs		Max. wheel load (out of operation)			22184 lbs		
Pression max. par galet (en service)	13185 kp		Pression max. par galet (hors service)			10061 kp		

		Ausleger horizontal			Ausleger steil		
		Jib in horizontal position			Jib in lifted position		
		Flèche horizontale			Flèche escarpée		
Kran mit max. Ausladung	m	20,0			17,6		
Crane with max. radius	ft	65.6			57.7		
Grue avec portée max.	m	20,0			17,6		
Ausladung	m	20,0	11,5	2,2	17,6	10,7	2,1
Radius	ft	65.6	37.7	7.2	57.7	35.1	6.9
Portée	m	20,0	11,5	2,2	17,6	10,7	2,1
Traglast	kg	750	1500	1500	750	1500	1500
Capacity	lbs	1650	3300	3300	1650	3300	3300
Capacité	kg	750	1500	1500	750	1500	1500
Hubgeschwindigkeit	m/min	55,0	25,0	25,0	55,0	25,0	25,0
Hoist speed	ft/min	180.0	82.0	82.0	180.0	82.0	82.0
Vitesse de levage	m/min	55,0	25,0	25,0	55,0	25,0	25,0
Gegengewicht (Beton) ca.	kg	10200			10200		
Counter weight (concr.) approx.	lbs	22485			22485		
Contre-poids (béton) env.	kg	10200			10200		

Projektblatt Nr. 120 P-1665 - 1. 5. 76 - H 1 DIN 15 018

# LIEBHERR

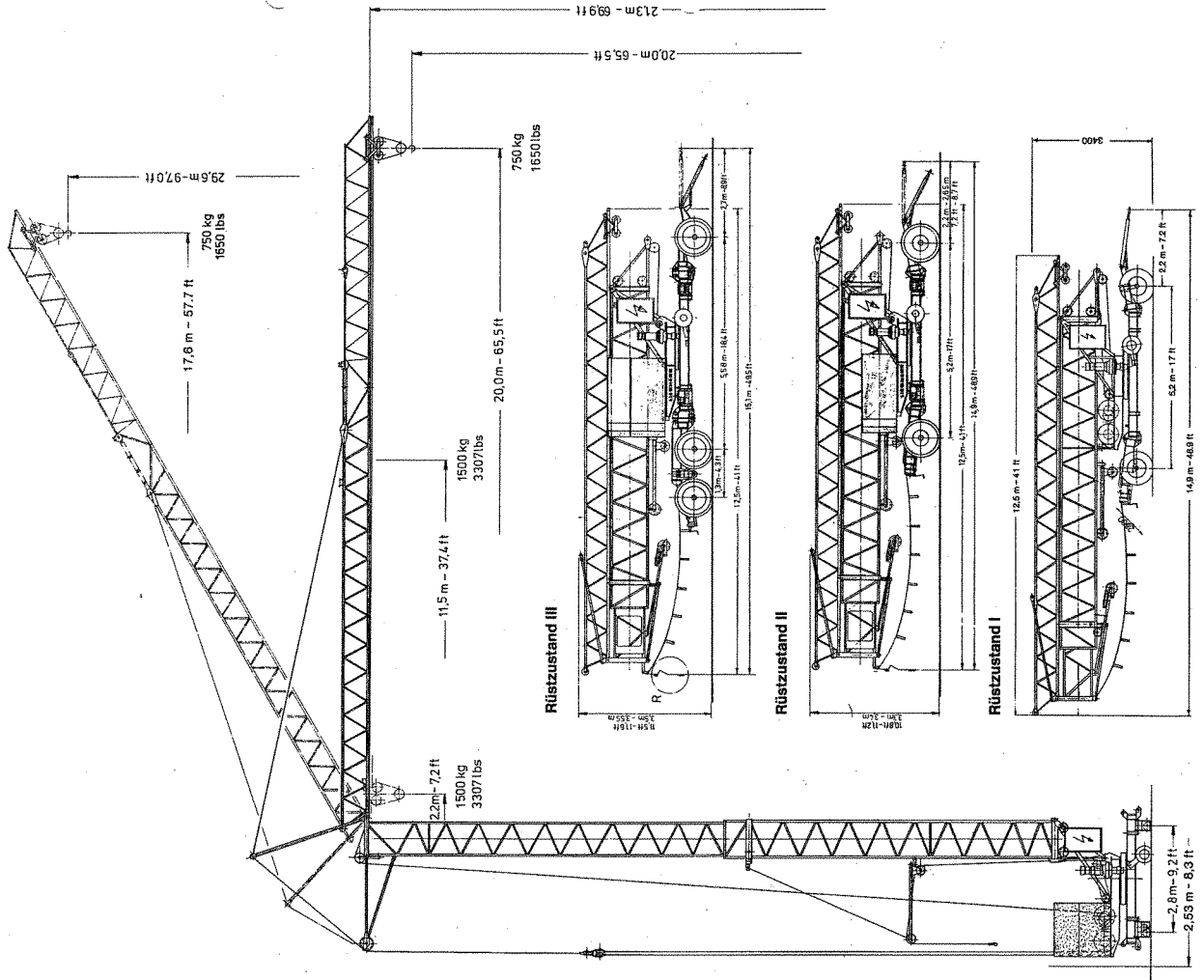
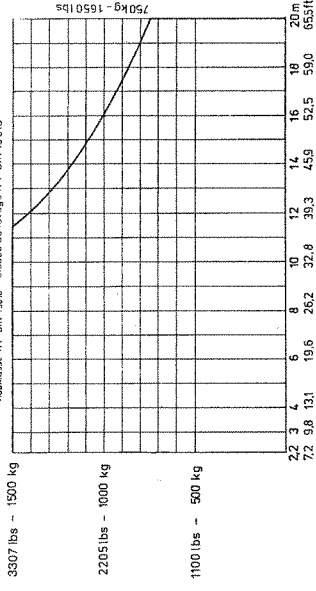
So baut man Krane.



# Lastdiagramm 15 K

## Diagramme de charge 15 K

Nachklasse H1 DIN 1508 - classe de charge H1 - JIN 13 018



# Kolli-Liste Schnelleinsatzkran Form 15 K

Package List Crane Type 15 K

Liste de colisage grue pour emploi rapide 15 K

Pos.	Anz.	Benennung		Länge m	Breite m	Höhe m	Einzel- gewicht kg	Gesamt- gewicht kg
Item	Nb.	Designation		Length ft	Width ft	Height ft	Unit weight lbs	Total weight lbs
Pos.	Nbre	Désignation		Longueur m	Largeur m	Hauteur m	Poids unitaire kg	Poids total kg
1	1	Unterwagen kompl.		3,8	2,4	0,5		1560
1	1	Undercarriage compl.		12,5	7,88	1,65		3440
1	1	Chariot complet		3,8	2,4	0,5		1560
2	4	Fahrwerke		angetrieben 0,75	0,55	0,5	2 × 180	
2	4	Travelling gears		2,5	1,8	1,65	2 × 397	560
2	4	Mécanisme de translation		0,75	0,55	0,5	2 × 180	1235
				nicht angetrieben 0,75	0,55	0,5	2 × 100	560
							2 × 100	
3	2	Transportachsen		VA 2,3	2,1	1,0	720	
3	2	Road-transport axles		7,55	6,9	3,28	1590	1870
3	2	Essieux de transport		2,3	2,1	1,0	720	4125
				1,3	2,5	1,0	1150	1870
				4,27	8,2	3,28	2535	
				HA 1,3	2,5	1,0	1150	
4	1	Drehbühne kompl.		3,7	1,9	1,9		2300
4	1	Revolving platform cpl.		12,14	6,23	6,23		5070
4	1	Plate-forme complète		3,7	1,9	1,9		2300
5	1	Turm-Unterteil		10,4	1,0	1,2		1100
5	1	Turning column (lower part)		34,12	3,28	3,95		2425
5	1	Partie inf. de la grue		10,4	1,0	1,2		1100
6	1	Turm-Oberteil		11,2	0,85	1,1		1080
6	1	Turning column (upper part)		36,75	2,79	3,6		2380
6	1	Partie sup. de la grue		11,2	0,85	1,1		1080
7	1	Ausleger-Anlenkstück		12,5	0,85	0,8		600
7	1	Jib head section		41,0	2,79	2,62		1320
7	1	Elément de fixation de la flèche		12,5	0,85	0,8		600
8	1	Ausleger-Zwischenstück		3,1	0,7	0,8		100
8	1	Jib intermediate section		10,17	2,3	2,62		220
8	1	Elément interméd. de la flèche		3,1	0,7	0,8		100
9	1	Ausleger-Kopfstück		4,4	0,85	0,85		140
9	1	Jib head piece		14,44	2,79	2,79		310
9	1	Tête de flèche		4,4	0,85	0,85		140
10	1	Laufkatze kompl.		0,75	0,9	0,55		60
10	1	Trolley compl.		2,46	2,95	1,8		130
10	1	Chariot distributeur complet		0,75	0,9	0,55		60
11	1	Kiste mit Seilen und Kleinteilen		1,0	0,8	0,8		330
11	1	Ropes with small parts		3,28	2,62	2,62		730
11	1	Caisse avec câbles et pièces		1,0	0,8	0,8		330
12	1	Kran kompl. im Straßentransport		14,9	2,5	3,35		9700
12	1	Crane on road transport compl.		48,9	8,2	11,0		21400
12	1	Grue complète pour transport sur route		14,9	2,5	3,35		9700

Sous réserve de modifications de construction!

Konstruktionsänderungen vorbehalten!