

# Kolli-Liste

## Packing List Liste de colisage

Pos. Item Rep.	Anzahl Quantity Qté	Benennung Description Designation	Länge m Length m Longueur m	Breite m Width m Largeur m	Höhe m Height m Hauteur m	Gewicht kg Weight kg Poids kg
1	1	Unterwagen kompl. Undercarriage compl. Chassis compl.	2,70	2,70	0,30	1000
2	1	Drehbühne kompl. Revolving platform compl. Plate-forme tournante complète	4,20	2,30	2,50	2000
3	1	Turm-Unterteil Tower (lower part) Tour inférieure	9,90	1,00	1,20	980
4	1	Turm-Oberteil Tower (upper part) Tour supérieure	12,30	0,80	1,40	940
5	1	Ausleger-Anlenkstück Jib pivoting section Élément de pied de flèche	10,50	0,85	0,80	450
6	1	Ausleger-Zwischenstück Jib middle piece Flèche intermédiaire	1,50	0,75	0,70	60
7	1	Ausleger-Kopfstück Jib head piece Pointe de flèche	10,70	0,85	0,80	240
8	1	Laufkatze kompl. Trolley compl. Chariot distributeur compl.	0,90	1,00	0,85	70
9	1	Transportachse vorne Tra 50 KW 1 Road transport axle front Essieux de transport avant	2,80	1,10	1,40	360
10	1	Transportachse vorne Tra 100 KY 1 Road transport axle front Essieux de transport avant	3,30	1,20	1,40	505
11	1	Transportachse hinten Tra 120 GY 1, Tra 140 GY 1 Road transport axle behind Essieux de transport arrière	1,90	2,50	1,05	1150
12	1	Transportachse hinten mit langem Adapter Tra 120 GY 1, Tra 140 GY 1 Road transport axle behind with long extension piece Essieux de transport arrière avec adaptateur long	3,10	2,50	1,40	1250
13	1	Transportachse hinten mit kurzem Adapter Tra 120 GY 1, Tra 140 GY 1 Road transport axle behind with short extension piece Essieux de transport arrière avec adaptateur court	3,10	2,50	1,40	1450
14	1	Kiste mit Seilen und Kleinteilen Case with ropes and small parts Caisse avec câbles et pièces détachées	1,00	0,80	0,80	500

Datenblatt Nr. 120 P - 2038 - FEM - 3. 80  
Data sheet  
Feuille de caractéristiques

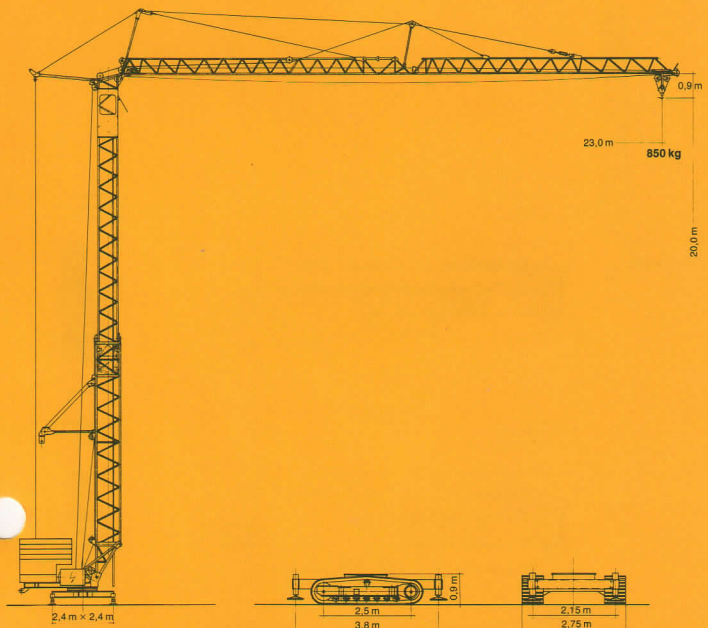
Konstruktionsänderungen vorbehalten!  
Subject to alterations!  
Sous réserves de modifications!

Nehmen Sie Kontakt auf mit  
Contact

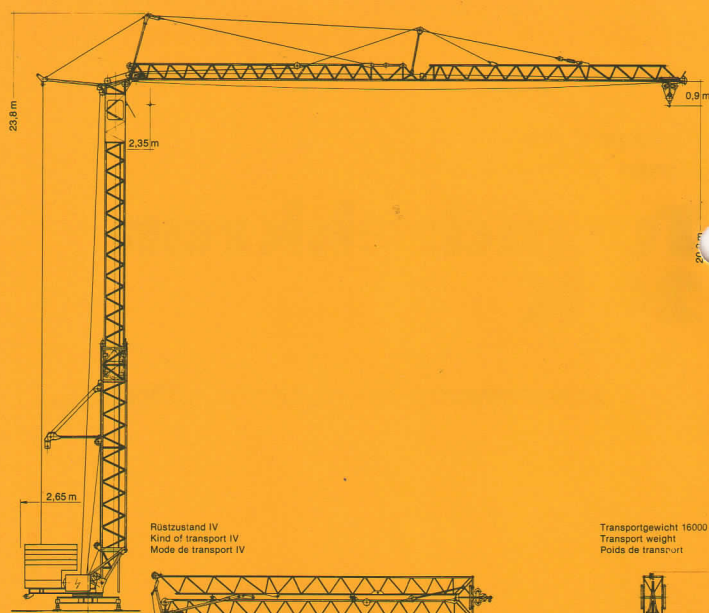
Mettez-vous en rapport avec  
LIEBHERR-WERK BIBERACH GMBH, Postfach 1663, D-7950 Biberach an der Riss 1,  
Telefon (07351) 41-0, Telex 71802

Tower Crane  
Grue à tour

# Turmdrehkran 24 K

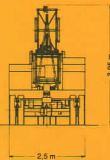
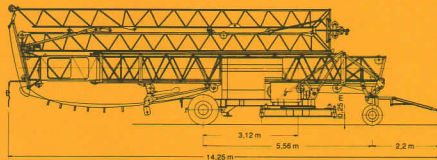


# LIEBHERR



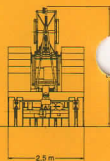
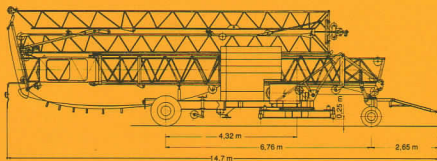
Rüstzustand IV  
Kind of transport IV  
Mode de transport IV

Transportgewicht 16000 kg  
Transport weight  
Poids de transport



Rüstzustand V  
Kind of transport V  
Mode de transport V

Transportgewicht 16000 kg  
Transport weight  
Poids de transport



## Gewicht Weight Poids

Max. Eckkraft in Betrieb Max. corner pressure in operation Réaction max. par angle en service	125 kN
Max. Eckkraft außer Betrieb Max. corner pressure out of operation Réaction max. par angle hors service	75 kN

Gegengewicht ca. Counter weight approx. Contrepoids env.	12000 kg
Konstruktionsgewicht Dead weight Poids de la construction	8250 kg

1 kN = 100 kp

## Ausladung und Tragfähigkeit Radius and capacity Portée et charge

Auslegerlänge Length of jib Longueur de flèche	Max. Tragfähigkeit Max. capacity Charge max.	Ausladung und Tragfähigkeit m/kg Radius and capacity Portée et charge										
		13,0	14,0	15,0	16,0	17,0	18,0	19,0	20,0	21,0	22,0	23,0
23,0	2,35 - 12,6 1750	1680	1540	1420	1310	1220	1140	1070	1010	950	900	850

## Geschwindigkeiten Speeds Vitesses

	U/min 1,0 sl./min tr./min	2,2 kW
	30,0 m/min	1,0 kW

Hubwerk Hoist gear Mécanisme de levage	Gang Gear Boîte	kg	m/min
	2	1750	27,0
	3	1000	55,0

Kabelquerschnitt bei 380 V  
Cross section of cable  
Section of cable à  
Betriebsspannung 380 V  
Operating voltage  
Tension de service

bis 20 m  
up to  
jusqu'à  
4 × 6 mm<sup>2</sup>  
Frequenz 50 Hz  
Frequency  
Fréquence

bis 28 m  
up to  
jusqu'à  
4 × 10 mm<sup>2</sup>  
Gesamtmotorenleistung 12,9 kW  
Total motor output  
Puissance totale des moteurs

# 24 K

## Technische Daten - Technical data Caractéristiques techniques