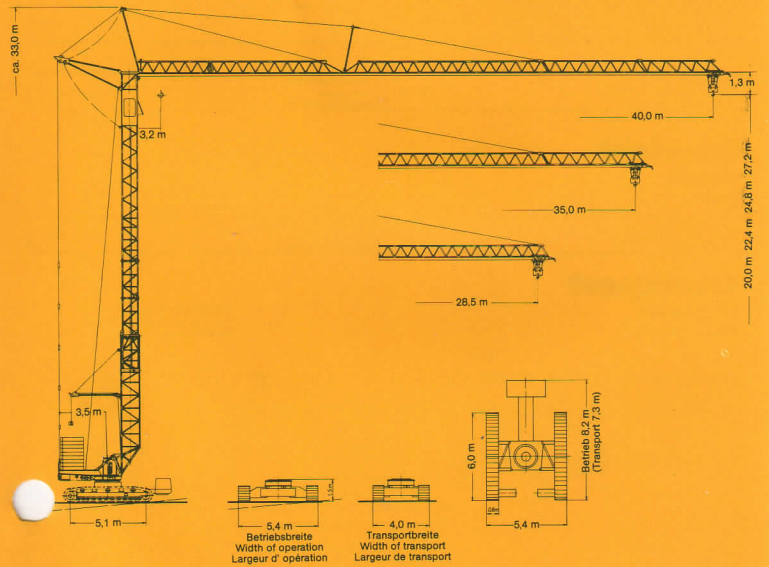


**Tower Crane
Grue à tour**

Turmdrehkran 66 KR



Datenblatt Nr. 120 P - 2166 - FEM - 7.81
Data sheet
Feuille caractéristiques

Konstruktionsänderungen vorbehalten!
Subject to alterations!
Sous réserves de modifications!

Printed in Fed. Rep. of Germany

Nehmen Sie Kontakt auf mit
Contact
Mettez-vous en rapport avec
LIEBHERR-WERK BIBERACH GMBH, Postfach 1663, D-7950 Biberach an der Riss 1,
Telefon (0 73 51) 41-0, Telex 7 1802

LIEBHERR

Geländegängigkeit

Off-road capability

Aptitude en tout terrain

Ausführung mit automatischem Niveauausgleich Execution with automatic self-leveling system Version avec correcteur automatique de niveau	
Zulässige Bodenneigung im Betrieb Permissible ground slope when in operation Pente maxi admissible du sol en service	11 % (360°)
Zulässige Bodenneigung um 360° bei Verahren mit stehendem Turm Permissible surface slope 360° when travelling with tower erected Inclinaison admissible du sol pour déplacement avec le mât dressé, en rotation totale 360°	11 %
Zulässige Bodenneigung bei Verahren mit umgelegtem Turm Permissible surface when travelling with tower folded Inclinaison admissible du sol pour déplacement avec le mât couché	30 %
Ausführung ohne automatischem Niveauausgleich Execution without automatic self-leveling system Version sans correcteur automatique de niveau	
Zulässige Bodenneigung im Betrieb Permissible ground slope when in operation Pente maxi admissible du sol en service	1 %
Zulässige Bodenneigung um 360° bei Verahren mit stehendem Turm Permissible surface slope 360° when travelling with tower erected Inclinaison admissible du sol pour déplacement avec le mât dressé, en rotation totale 360°	5 %
Zulässige Bodenneigung bei Verahren mit umgelegtem Turm Permissible surface when travelling with tower folded Inclinaison admissible du sol pour déplacement avec le mât couché	30 %
Bodenpressung Ground pressure Pression au sol	10 N/cm ²
Fahrtgeschwindigkeit Travel speed Vitesse de translation	9,0 / 18,0 m/min

Gewicht

Weight

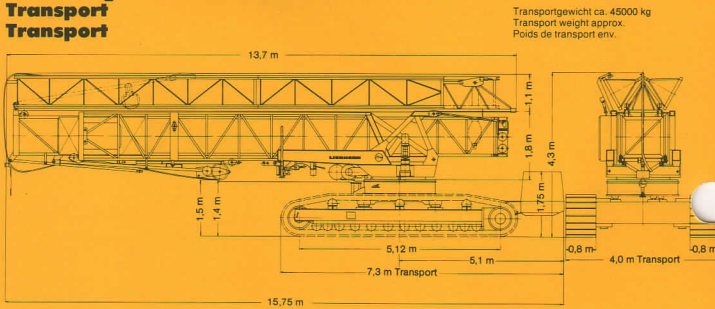
Poids

Gegengewicht ca. Counter weight approx. Contrepoids env.	26000 kg	Konstruktionsgewicht Dead weight Poids de la construction	47000 kg
--	----------	---	----------

Transport

Transport

Transport



Ausladung und Tragfähigkeit

Radius and capacity

Portée et charge

Auslegerlänge Length of jib Longueur de flèche m	Max. Tragfähigkeit Max. capacity Charge max m ² /kg	Ausladung und Tragfähigkeit m/kg Radius and capacity Portée et charge																			
		22,0	23,0	24,0	24,2	25,0	26,0	27,0	28,0	28,5	29,0	30,0	31,0	32,0	33,0	34,0	35,0	36,0	37,0	38,0	40,0
40,0	3,2 - 24,4 2500	2500	2500	2500	2500	2430	2320	2220	2120	2080	2030	1950	1880	1810	1740	1680	1620	1570	1510	1470	1380
35,0	3,2 - 26,6 2500	2500	2500	2500	2500	2500	2500	2460	2350	2300	2260	2170	2080	2000	1930	1860	1800				
28,5	3,2 - 28,5 2500	2500	2500	2500	2500	2500	2500	2500	2500	2500	2500	2500	2500	2500	2500	2500	2500	2500	2500	2500	2500

Auslegerlänge Length of jib Longueur de flèche m	Max. Tragfähigkeit Max. capacity Charge max m ² /kg	Ausladung und Tragfähigkeit m/kg Radius and capacity Portée et charge																				
		13,0	14,0	15,0	16,0	17,0	19,0	21,0	23,0	25,0	27,0	28,5	30,0	31,0	32,0	33,0	34,0	35,0	36,0	37,0	38,0	40,0
40,0	3,2 - 13,3 - 23,0 5000	5000	4660	4270	3930	3640	3160	2790	2500	2230	2020	1890	1770	1690	1620	1560	1500	1440	1390	1340	1290	1200
35,0	3,2 - 14,9 - 25,8 5000	5000	5000	4940	4550	4220	3670	3240	2900	2610	2370	2210	2070	2000	1910	1830	1770	1700				
28,5	3,2 - 15,8 - 27,5 5000	5000	5000	5000	4910	4550	3970	3510	3130	2830	2570	2440										

Geschwindigkeiten

Speeds

Vitesse

	U/min 0 - 0,8 sl./min tr./min	3,75 kW
	11,0 / 45,0 m/min	3,0 kW
	30,0 m/min	2 x 2,2 kW

Hubwerk Hoist gear Mecanisme de levage	Gang Gear Boite	kg	m/min
	1	2500	6,0
	2	2500	30,0
	3	1350	60,0
	1	2500	6,0
	2	2500	30,0
	3	1250	60,0

Stromversorgung

Power supply

Alimentation électrique

Dieseldrehstromaggregat Diesel-powered three-phase gener. Groupe diesel-électrique triphase	Für Kraneigenbedarf For independent supply to Pour besoins propres de la grue	Ohne Raupenbewegung mit Fremdverbraucher max. 30 kVA Crane without crawler movement, with outside consumer item max. 30 kVA Sans mouvem. des chen. 30 kVA max. avec app. utilisat.-consomm. de crt.
Aggregatleistung B - DIN 6270 Powerpack output rating B Puissance groupe mécanique B	100 kVA	100 kVA
Dieselmotorleistung bei 1500 min ⁻¹ Diesel engine output at 1500 min ⁻¹ Puissance diesel à 1500 min ⁻¹	90 kW	90 kW
Betriebsspannung 380 V/220 V Operating voltage Tension de service		Frequenz 50 Hz Frequency Fréquence

66 KR

Technische Daten - Technical data

Caractéristiques techniques